





- 04 - 05  
Tầm nhìn - sứ mệnh, thông điệp của CEO
- 06 - 07  
Giới thiệu về Dulico
- 08 - 14  
Đồng tám cuộn
- 15 - 18  
Sản phẩm thương mại
- 19 - 23  
Sản phẩm cơ khí
- 24 - 25  
Quản lý chất lượng & quy trình sản xuất

## TẦM NHÌN

Dulico mong muốn trở thành doanh nghiệp dẫn đầu trong lĩnh vực sản xuất vật liệu đồng và gia công cơ khí tại Việt Nam.

## SỨ MỆNH

Cung cấp vật liệu đồng và chi tiết cơ khí chất lượng cao.  
Tái chế, tuần hoàn vật liệu đồng.  
Tự chủ vật liệu đồng cho Việt Nam.

## GIÁ TRỊ CỐT LÕI

**Tâm:** Làm việc toàn tâm, có trách nhiệm cao.  
**Trí:** Giữ vững tinh thần cầu tiến, ham học hỏi.  
**Tín:** Giữ chữ tín trong mọi việc.  
**Kiệm:** Sử dụng nguồn lực cần kiệm.  
**Nhân:** Yêu thương, giúp đỡ lẫn nhau.

Tâm - Trí - Tín - Kiệm - Nhân

**DULICO**

ĐỒNG & HỢP KIM ĐỒNG

4

MANUFACTURING & TRADING DULICO COMPANY LIMITED



Giám đốc  
**Nguyễn Trọng Duy**

### Kính gửi Quý Đối Tác,

Với gần 30 năm kinh nghiệm trong lĩnh vực đồng và hợp kim đồng, Dulico đã phát triển năng lực sản xuất vật liệu đồng cuộn tại Việt Nam, góp phần nâng cao tỷ lệ nội địa hóa và chủ động nguồn cung nguyên liệu cho nhiều ngành công nghiệp. Chúng tôi sẽ nỗ lực không ngừng, tiếp tục đầu tư vào nghiên cứu và phát triển để mở rộng danh mục hợp kim đồng, đồng thời đẩy mạnh xuất khẩu các sản phẩm chi tiết và nguyên vật liệu đồng có giá trị gia tăng cao hơn ra thị trường toàn cầu. Qua đó, Dulico không chỉ mong muốn tạo ra nhiều việc làm mà còn góp phần mang lại ngoại tệ cho đất nước. Với chiến lược chú trọng đến con người, chất lượng và tư duy cùng thắng, chúng tôi mong muốn hợp tác với các Quý Đối Tác vì một sự thịnh vượng chung. Chúng tôi tin rằng, cùng nhau, chúng ta sẽ đạt được những thành công lớn hơn và phát triển bền vững.

### Triết Lý Kinh Doanh

Chúng tôi xây dựng một tập thể đoàn kết những con người làm việc có tâm, có trách nhiệm và kỷ luật cao trong một môi trường làm việc chú trọng sự công bằng, văn minh và có không gian phát triển.

ĐỒNG & HỢP KIM ĐỒNG

**DULICO**

5



# VỀ DULICO

Tên công ty: **CÔNG TY TNHH SX & TM DULICO**  
 Năm thành lập: **1991**  
 Người đại diện: **Nguyễn Trọng Duy**  
 Tổng đầu tư: **10.000.000 USD**  
 Vốn: **2.100.000 USD**  
 Nhân sự: **120 người (05 - 2024)**  
 Diện tích: **24.000 m<sup>2</sup>**



Trụ Sở & Nhà máy 1: Lô A2, CN7, Cụm CN Từ Liêm, P.Xuân Phương, Hà Nội, Việt Nam



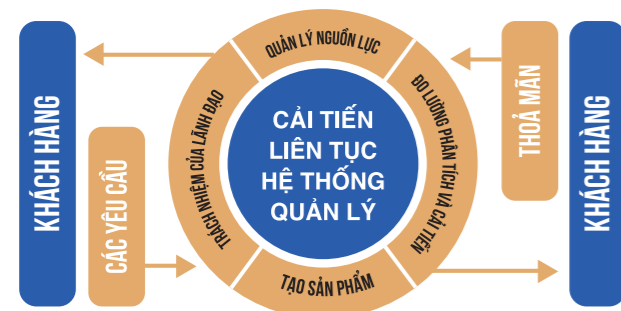
Nhà máy 2: Lô 37, KCN Quang Minh, Xã Quang Minh, Hà Nội, Việt Nam

🌐 [www.dulico.vn](http://www.dulico.vn)  
 ✉ [info@dulico.vn](mailto:info@dulico.vn)  
 ☎ 02437805037



## DULICO LÀM GÌ?

- Đúc cán đồng tấm cuộn.
- Thương mại các loại đồng tấm cuộn khác.
- Gia công các sản phẩm dùng công nghệ đột dập.
- Gia công các chi tiết khóa: lõi, thân, ổ, chìa, ổp, bản lề...
- Gia công các sản phẩm dùng công nghệ tiện CNC.



## TẠI SAO CHỌN DULICO?

- Kinh nghiệm lâu năm về vật liệu đồng và gia công kim loại.
- Sản xuất khép kín từ nguyên vật liệu gốc đến sản phẩm hoàn thiện.
- Chất lượng cao, giá cả hợp lý, thời gian cung ứng nhanh.

## CÁC CHỨNG CHỈ & THÀNH TỰU



## XUẤT KHẨU

Hiện tại các sản phẩm đồng tấm cuộn mang thương hiệu Dulico đã được xuất khẩu sang thị trường **Canada, Nhật Bản** và nhiều quốc gia khác trên thế giới.



Top 10 sản phẩm công nghiệp chủ lực TP Hà Nội 2023

### Tổ chức & Hiệp hội liên kết



### Đối tác chính



## ĐỒNG TẤM CUỘN

### MÁY MÓC & THIẾT BỊ

### SỐ LƯỢNG

Dây chuyền đúc - Trung Quốc	3
Dây chuyền phay bề mặt - Trung Quốc	1
Dây chuyền cán thô & tinh - Trung Quốc	2
Dây chuyền xử lý bề mặt - Trung Quốc	2
Lò ủ đồng - Trung Quốc	2
Dây chuyền xả băng - Trung Quốc	2

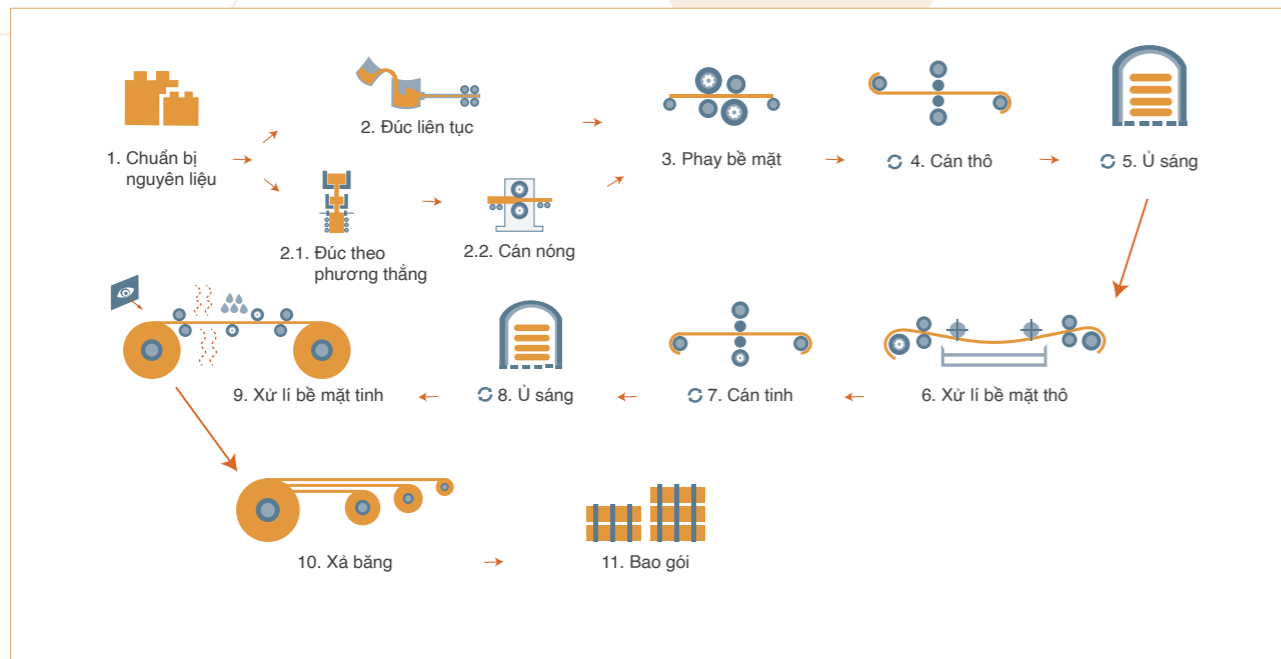
### KIỂM TRA QC

Máy phân tích đồng - Spectro - Đức	1
Máy đo độ cứng HV - FUTURE-TECH - Nhật bản	1
Máy đo độ cứng HRB - Trung Quốc	1
Máy đo độ nhám - Mitutoyo - Nhật Bản	1
Máy đo chiều dày băng đồng tự động - Trung Quốc	2
Máy kiểm tra độ bền kéo điện tử - Trung Quốc	1
Thước cặp - Mitutoyo - Nhật Bản	30
Panme - Mitutoyo - Nhật Bản	10

## MÁY MÓC & THIẾT BỊ



## QUY TRÌNH SẢN XUẤT



SẢN PHẨM - ĐỒNG TẤM CUỘN - ĐỒNG VÀNG CUỘN

## ĐỒNG VÀNG CUỘN

ĐỒNG LÁ



Đồng vàng cuộn còn được gọi là đồng thau hay đồng lá ngoài các đặc tính chung là dẫn điện, dẫn nhiệt tốt, dễ uốn, độ bền cao thì đồng vàng cuộn của Dulico còn được gia công qua quy trình kiểm soát chất lượng nghiêm ngặt. Điều này đảm bảo sản phẩm luôn có độ thẳng, độ chính xác về dung sai chiều dày, độ cứng đồng đều và chất lượng bề mặt sáng sạch.

### ỨNG DỤNG

- Điện gia dụng
- Điện điện tử
- Điện công nghiệp
- Ô tô
- Vật liệu xây dựng

### CHỨNG CHỈ CHẤT LƯỢNG

Sản phẩm phi đồng tấm cuộn của chúng tôi đạt tiêu chuẩn kiểm tra thành phần theo chuẩn đồng quốc tế mã C2801, C2680 và đạt độ sạch theo tiêu chuẩn ROHS.



Bảng quy đổi mãc vật liệu đồng theo tiêu chuẩn quốc tế

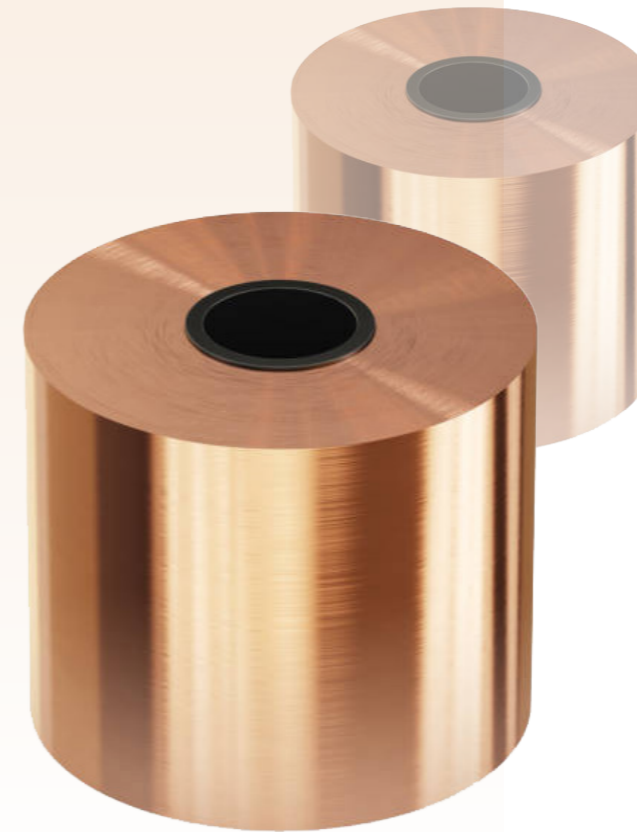
Nhật bản	Hoa Kỳ	Anh	Đức	Trung Quốc		
JIS	ASTM	CDA	EN	DIN	Werkstoffe	GB
C2400	C24000	CDA240	CW503L	CuZn20	2.0240	H80
C2600	C26000	CDA260	CW505L	CuZn30	2.0265	H70
C2680	C26800	CDA268	CW506L	CuZn33	2.0280	H68
C2720	C27200	CDA272	CW508L	CuZn37	2.0321	H63
C2801	C28000	CDA280	CW509L	CuZn40	2.0360	H62/H59

**Bảng tiêu chuẩn đồng DULICO sản xuất**

Mã hợp kim		Thành phần hóa học					Tiêu chuẩn kích thước	
JIS	DIN	Cu (%)	Zn (%)	Pb (%)	Fe (%)	Tạp chất	Độ dày	Khổ rộng
C2400	CuZn20	78,5 – 81,5	Còn lại	≤0,05	≤0,05	≤0,3	0,2-10 mm	6 – 450 mm
C2600	CuZn30	68,5 – 71,5	Còn lại	≤0,05	≤0,05	≤0,3		
C2680	CuZn33	64,0 – 68,0	Còn lại	≤0,05	≤0,05	≤0,3		
C2720	CuZn37	62,0 – 64,0	Còn lại	≤0,07	≤0,07	≤0,3		
C2801	CuZn40	59,0 – 62,0	Còn lại	≤0,10	≤0,07	≤0,3		

**Tính chất cơ học**

JIS	DIN	Trạng thái	Độ cứng (HV)	Độ giãn dài (%)	Độ bền kéo (MPa)	Góc uốn
C2400	CuZn20	O	–	≥44	≥255	180°
		1/4H	–	≥30	295–375	180°
		1/2H	–	≥25	325–400	180°
		H	–	–	≥375	180°
C2600	CuZn30	O	–	≥35	≥275	180°
		1/4H	75–125	≥30	325–420	180°
		1/2H	85–145	≥23	355–450	180° or W
		3/4H	95–160	≥10	375–490	180° or W
		H	105–175	–	410–540	180° or W
		EH	145–195	–	520–620	–
C2680	CuZn33	O	–	≥35	≥275	180°
		1/4H	75–125	≥30	325–410	180°
		1/2H	85–145	≥28	355–440	180° or W
		3/4H	95–165	≥10	375–490	180° or W
		H	105–175	–	410–540	180° or W
		EH	145–195	–	520–620	–
		SH	165–215	–	570–670	–
		ESH	≥180	–	≥620	–
C2720	CuZn37	O	–	≥40	≥275	180°
		1/4H	75–125	≥35	325–410	180°
		1/2H	85–145	≥28	355–440	180°
		H	≥130	–	≥470	90°
C2801	CuZn40	O	–	≥35	≥325	180°
		1/4H	85–145	≥35	355–440	180°
		1/2H	105–160	≥15	410–490	180°
		H	≥130	–	≥440	90°



Đồng đỏ cuộn hay đồng lá đỏ là đồng có chứa ít nhất 99,90% đồng.

**TÍNH CHẤT**

Đồng đỏ cuộn có đặc tính rất dễ gia công, hàn, mạ và có khả năng chống chịu ăn mòn cao.

Ngoài các đặc tính nổi bật như độ ổn định cao, độ dẫn điện tuyệt vời thì sản phẩm đồng của Dulico còn được gia công qua quá trình kiểm soát chất lượng chặt chẽ đảm bảo các chỉ số về độ dày, độ cứng đồng đều, bề mặt sáng nhẵn, dài đồng phẳng, không bị cong vênh hay võng.

**ỨNG DỤNG**

Đồng đỏ cuộn được sử dụng rộng rãi trong nhiều ngành công nghiệp khác nhau, ứng dụng đặc biệt trong ngành điện và điện tử.

**Bảng tiêu chuẩn đồng đỏ**

Mã hợp kim					Thành phần hóa học				Tiêu chuẩn kích thước	
JIS	ASTM	EN	DIN	GB	Cu (%)	Oxy (%)	Phospho	Tạp chất	Độ dày	Khổ rộng
C1020	C10200	CW008A	OF-Cu	TU1	≥99,96	≤0,001	–	–	0,2-10 mm	6 - 450 mm
C1100	C11000	CW004A	E-Cu / Cu-ETP	T2	≥99,90	≤0,04	–	–		
C1220	C12200	CW024A	SF-Cu	TP2	≥99,90	–	0,015-0,04	–		

**Tính chất cơ học**

JIS	DIN	Trạng thái	Độ cứng Vickers (HV)	Độ giãn dài (%)	Độ bền kéo (MPa)	Góc uốn
C1020	OF-Cu	O	≤ 60	≥ 35	195 – 255	180°
		1/4H	55 – 100	≥ 20	215 – 285	180°
		1/2H	75 – 120	≥ 10	235 – 315	180°
		H	≥ 80	–	275 – 345	–
C1100	E-Cu	O	≤ 60	≥ 35	195 – 255	180°
		1/4H	55 – 100	≥ 20	215 – 285	180°
		1/2H	75 – 120	≥ 10	235 – 315	180°
		H	≥ 80	–	275 – 345	–
C1220	SF-Cu	O	≤ 60	≥ 35	195 – 255	180°
		1/4H	55 – 100	≥ 20	215 – 285	180°
		1/2H	75 – 120	≥ 10	235 – 315	180°
		H	≥ 80	–	275 – 345	–

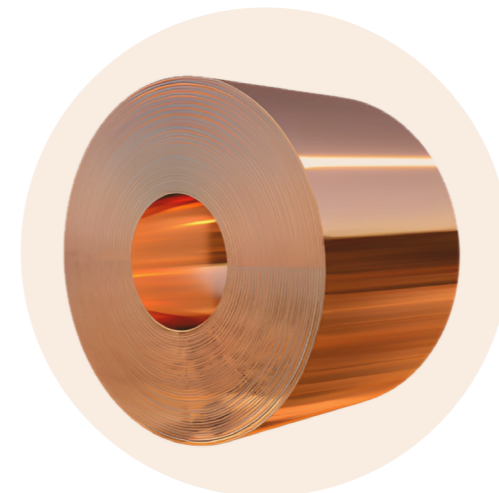
## QUẢN LÝ CHẤT LƯỢNG

Mục tiêu của quá trình kiểm soát chất lượng tại DULICO là đảm bảo không có sản phẩm lỗi đến tay khách hàng. Chúng tôi tuân thủ tiêu chuẩn ISO 9001 về quản lý chất lượng, từ việc đánh giá và sàng lọc nguyên vật liệu đầu vào cho đến các công đoạn sản xuất. Đồng trong lò được phân tích bằng máy quang phổ Spectro của Đức; dung sai chiều dày được kiểm tra bằng máy đo độ dày AGC hiện đại; độ cứng được đo bằng máy phân tích HV của Nhật Bản; bề mặt đồng và độ bền màu được kiểm soát chặt chẽ bằng thiết bị phân tích độ nhám và thiết bị phun muối.

### Thiết bị quản lý chất lượng



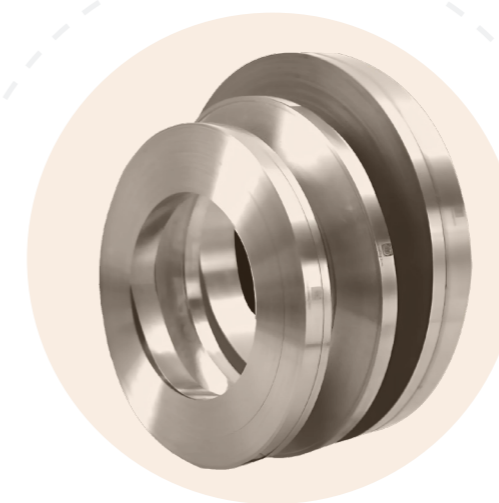
## SẢN PHẨM THƯƠNG MẠI



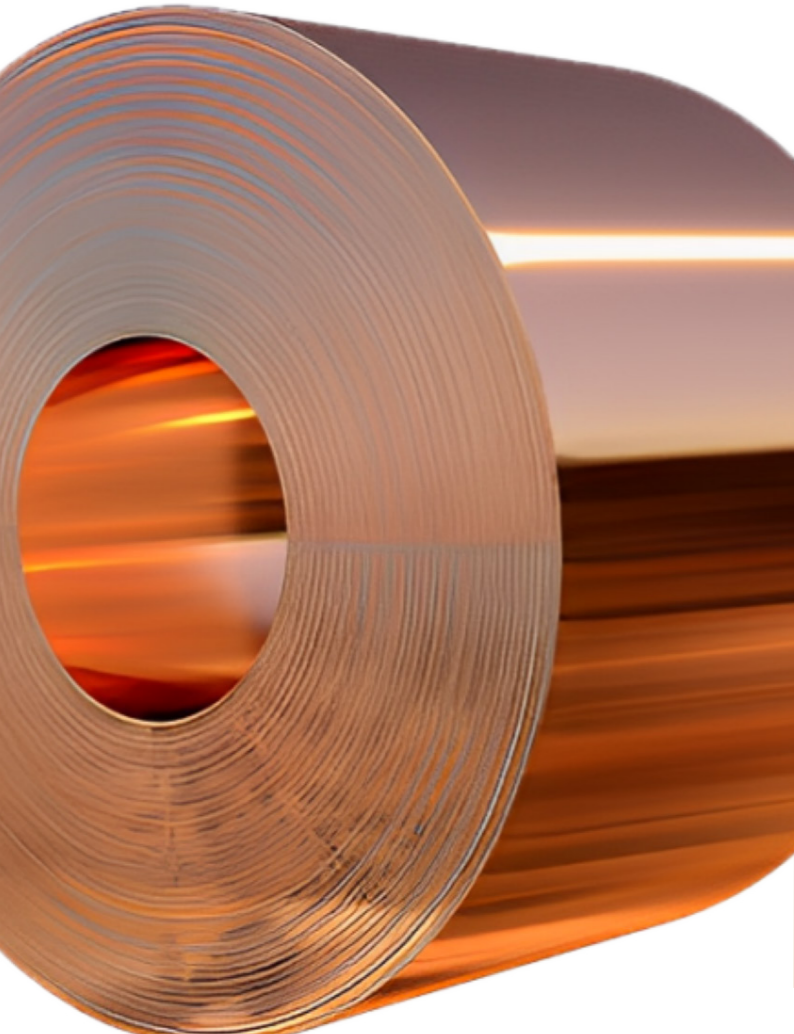
ĐỒNG LÁ THIẾC



ĐỒNG LÁ LEAD FRAMES



ĐỒNG NICKEL SILVER



## ĐỒNG LÁ THIẾC

ĐỒNG LÒ XO

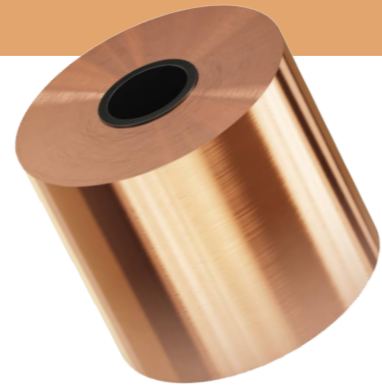
Đồng lá thiếc hay đồng lò xo là đồng hợp kim có chứa phosphor, thiếc và đồng.

### TÍNH CHẤT

Đồng lá thiếc có khả năng gia công rất tốt, độ bền, độ đàn hồi cao và khả năng chống ăn mòn cao nổi trội hơn so với các loại đồng hợp kim khác.

### ỨNG DỤNG

Đồng phosphor được ứng dụng nhiều trong các thiết bị máy tính cá nhân, điện thoại, và các thiết bị điện gia dụng.



Bảng tiêu chuẩn đồng lá thiếc

Mã hợp kim	Thành phần hóa học (%)								Kích cỡ	
	Cu	Sn	Fe	Ni	P	Zn	Khác	Độ cứng (H)	Chiều dày	Chiều rộng
C5191	Còn lại	5,5 - 7,0	-	-	0,03 - 0,35	-	Cu+Sn+P ≥99,5	H/4;H/2;H;EH;SH	0,10-3,00mm	20-600mm
C5210	Còn lại	7,0 - 9,0	-	-	0,03 - 0,35	-	Cu+Sn+P ≥99,5	H/4;H/2;H;EH;SH		
C5071	Còn lại	1,7 - 2,3	0,05 - 0,15	-	0,02 - 0,08	-	Cu+Sn+Fe+P ≥99,7	H/4;H/2;H		
C5111	Còn lại	3,5 - 4,9	-	-	0,03 - 0,35	-	Cu+Sn+P ≥99,5	H/4;H/2;H		
C41110	89,0 - 93,0	0,3 - 0,9	-	-	-	Còn lại	Pb ≤ 0,05	H/2;3/4H		
C44500	70,0 - 73,0	0,8 - 1,2	-	-	-	Còn lại	As: 0,02 - 0,06	1/2H;3/4H;H;EH;SH		



## ĐỒNG NICKEL SILVER

Đồng NICKEL SILVER cuộn là hợp kim chứa đồng, kẽm và nickel.

### TÍNH CHẤT

Đồng nickel silver ngoài các khả năng chung của đồng như độ dẫn điện, dẫn nhiệt, độ dẻo cao thì còn có khả năng chống ăn mòn, tính cơ học và khả năng kháng khuẩn, chắn tia phóng xạ tốt.

### ỨNG DỤNG

Đồng nickel silver được sử dụng nhiều trong các ứng dụng làm tấm chắn bên trong của điện thoại di động hoặc trong các dao động tinh thể. Dải đồng nickel silver thường được dùng để tạo lớp vỏ dẫn xung quanh các bộ phận bảng mạch, chip và anten, ngăn ngừa nhiễu từ nguồn bên ngoài và đảm bảo hệ thống truyền thông hoạt động đúng cách.

Bảng tiêu chuẩn đồng nickel silver

Mã hợp kim	Thành phần hóa học (%)								Kích cỡ	
	Cu	Pb	Fe	Ni+Co	Mn	Zn	Khác	Độ cứng (H)	Chiều dày	Chiều rộng
C7701	54,0 - 58,0	≤0,03	≤0,25	16,5 - 19,5	≤0,50	Còn lại	Cu + Ni + Zn ≥ 99,5	O;H/4;H/2;H;EH;SH	0,15-3,00mm	20-400mm
C7521	62,0 - 66,0	≤0,03	≤0,25	16,5 - 19,5	≤0,50	Còn lại	Cu + Ni + Zn ≥ 99,5	O;H/4;H/2;H;EH;SH		
C7351	70,0 - 75,0	≤0,03	≤0,25	8,5 - 11,0	≤0,50	Còn lại	Cu + Ni + Zn ≥ 99,5	O;H/4;H/2;H		

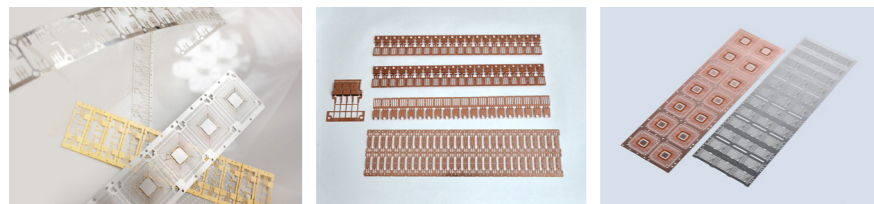
# ĐỒNG LÁ LEAD FRAMES

## TÍNH CHẤT CƠ BẢN

Đồng lá Lead Frames là một loại hợp kim đồng có nhiều ưu điểm vượt trội về độ dẫn điện, độ bền cơ học, khả năng gia công, kháng ăn mòn và ổn định nhiệt.

## ỨNG DỤNG

Đồng lá lead Frames được ứng dụng rộng rãi trong ngành điện tử và điện, đặc biệt là trong sản xuất lead frames và các linh kiện vi mạch tích hợp.



Bảng tiêu chuẩn Đồng lá Lead Frames

Mã hợp kim	Thành phần hóa học (% khối lượng)						
	Pb	Fe	Sn	Zn	P	Cu	Độ cứng (H)
C1921	-	0,05-0,15	-	-	0,025 - 0,04	Còn lại	O; 1/2H; H; EH; SH
C1940	≤ 0,03	2,1-2,6	-	0,05-0,20	0,015 - 0,15	Còn lại	O; 1/2H; H; EH; SH

# GIA CÔNG CƠ KHÍ

## MÁY MÓC & THIẾT BỊ

## SỐ LƯỢNG

### GIA CÔNG ĐỘT DẬP

Máy đột dập từ 10 – 260 T - Nhật Bản	30
Máy đột dập 60 T kèm bộ cấp phối tự động - Komatsu - Nhật Bản	1
Máy đột dập 80 T kèm bộ cấp phối tự động - Komatsu - Nhật Bản	3
Máy đột dập 260 T kèm bộ cấp phối tự động - Chinfong - Đài Loan	1

### GIA CÔNG TIỆN CNC

Tiện CNC - Taiwan/Trung Quốc	7
------------------------------	---

### XỬ LÝ BỀ MẶT

Máy đánh bóng nhám và phốt ni	10
Máy đánh bóng bàn lễ tự động	2
Máy xử lý bề mặt nhám nước	1

### MÁY MÓC GIA CÔNG KHUÔN

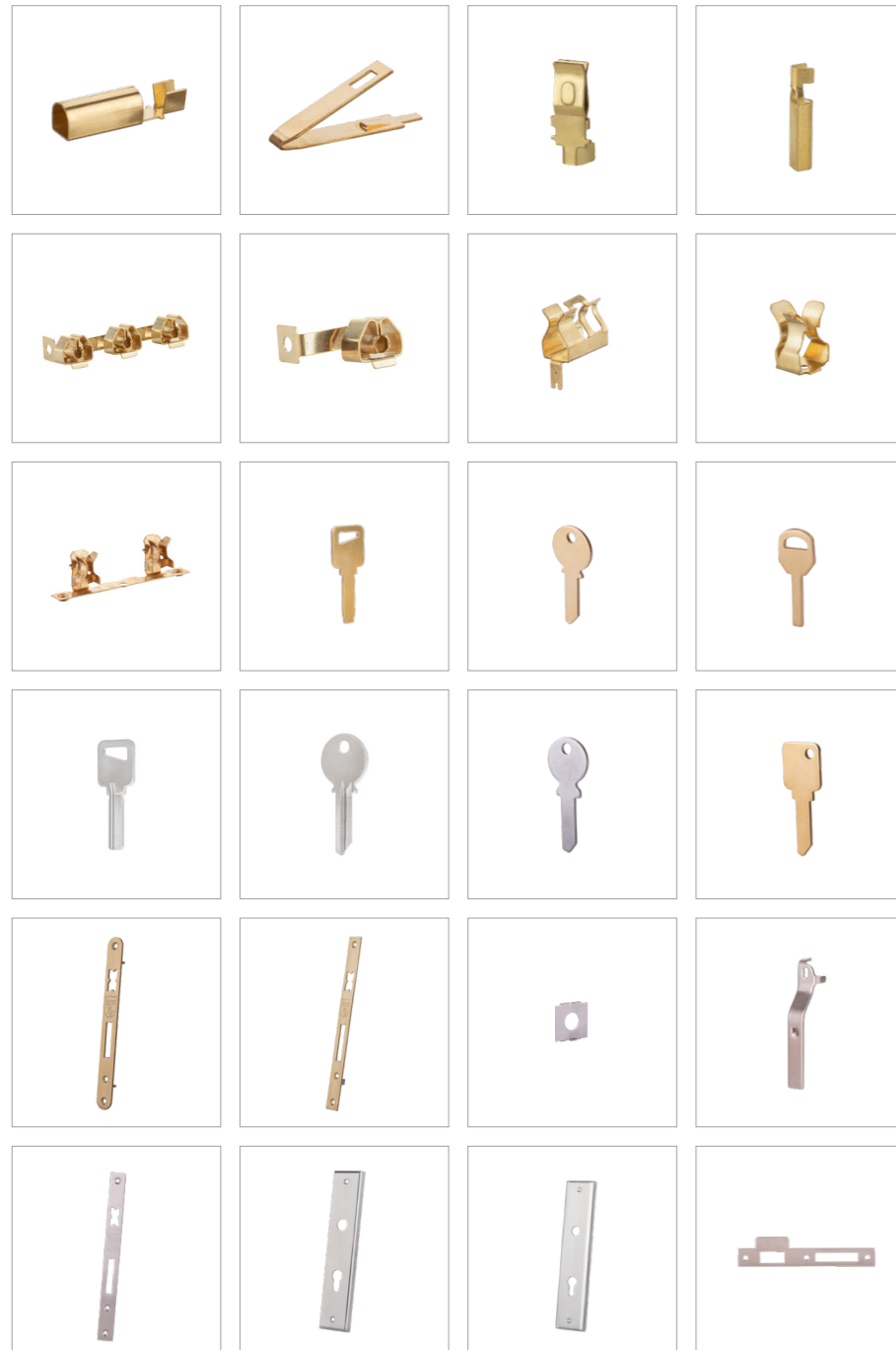
Máy tiện cơ - Nhật Bản	2
Máy phay cơ - Nhật Bản	3
Máy cắt dây đồng - Nhật Bản	1
Máy mài mặt phẳng tự động 3 chiều - Nhật Bản	3
Máy cắt dây - Trung Quốc	2
Máy phay CNC - Trung Quốc	1
Máy bắn lỗ CNC - Trung Quốc	1

### THIẾT BỊ KIỂM TRA QC

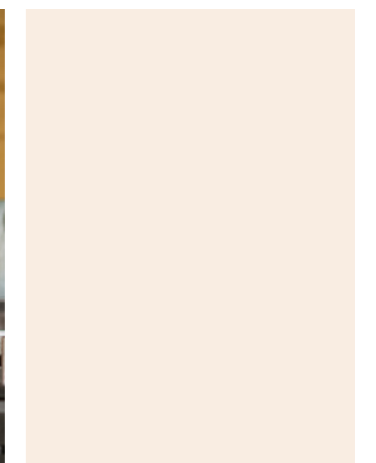
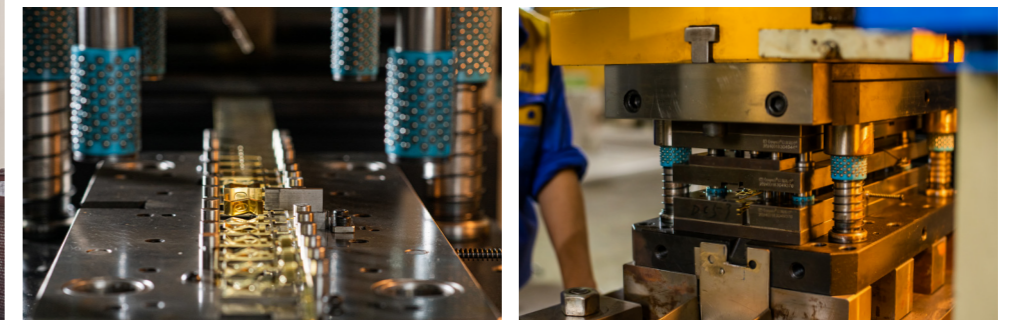
Thước cặp - Mitutoyo - Nhật Bản	30
Panme - Mitutoyo - Nhật Bản	10
Máy đo 2D - Đài Loan	1
Máy phun muối- Trung Quốc	1

# GIA CÔNG ĐỘT DẬP

Với việc chủ động được nguồn nguyên liệu đồng tấm cuộn, Dulico có lợi thế vô cùng lớn trong gia công đột dập các chi tiết đồng. Ngoài ra Dulico cũng gia công đột dập trên các vật liệu khác nhau, dựa trên bản vẽ và yêu cầu của khách hàng.



## HÌNH ẢNH MÁY MÓC & NHÀ XƯỞNG



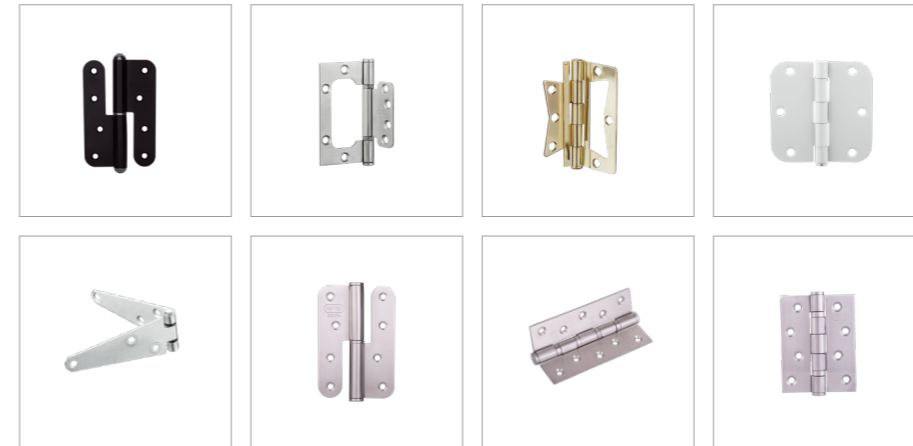
## PHỤ KIỆN ĐỒNG

Từ nguồn vật liệu đồng cây đúc tại nhà máy, Dulico trực tiếp gia công tiện CNC với chi phí cạnh tranh. Các chi tiết đồng của Dulico đã chinh phục được khách hàng tại thị trường Nhật Bản.



## BẢN LỀ

Dulico chuyên sản xuất các loại bản lề cửa trên vật liệu thép, inox, đồng. Là đối tác chính lâu năm của các hãng khoá và cửa nổi tiếng tại Việt Nam, chúng tôi sản xuất các loại bản lề đa dạng khác nhau.

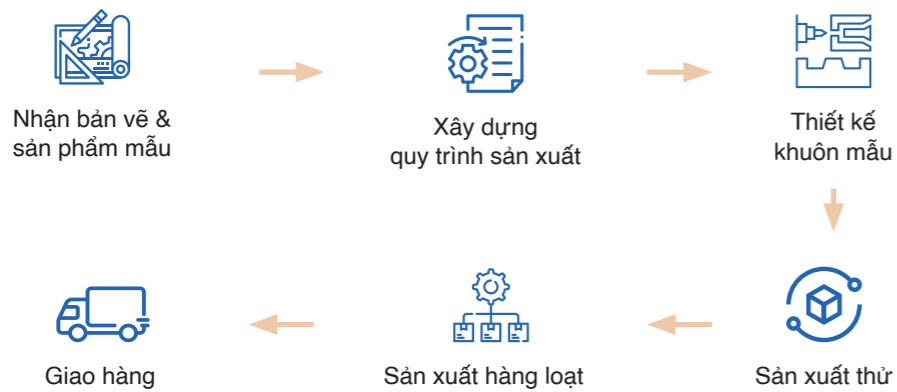


## QUẢN LÝ CHẤT LƯỢNG

Mục tiêu của quá trình kiểm soát chất lượng là không để hàng lỗi đến tay khách hàng. Dulico tuân thủ theo tiêu chuẩn ISO 9001 về quản lý chất lượng. Kiểm soát chặt chẽ từ nguyên vật liệu đầu vào đến các công đoạn trong quá trình sản xuất đảm bảo chất lượng trên thành phẩm cuối cùng.



## QUY TRÌNH SẢN XUẤT VÀ ĐẶT HÀNG





Dulico chân thành cảm ơn Quý khách đã quan tâm.  
Chúng tôi rất mong được đồng hành và hợp tác cùng Quý doanh nghiệp trong tương lai



**CÔNG TY TNHH SX & TM DULICO**

Trụ sở & Nhà máy 1: Lô A2, CN7, Cụm CN Từ Liêm, P.Xuân Phương, Hà Nội, Việt Nam

Nhà máy 2: Lô 37, KCN Quang Minh, Xã Quang Minh, Hà Nội, Việt Nam

[www.dulico.vn](http://www.dulico.vn)   [info@dulico.vn](mailto:info@dulico.vn)   02437805037

