





- 04 - 05  
Tầm nhìn - sứ mệnh, thông điệp của CEO
- 06 - 07  
Giới thiệu về Dulico
- 08 - 14  
Đồng tám cuộn
- 15 - 18  
Sản phẩm thương mại
- 19 - 23  
Sản phẩm cơ khí
- 24 - 25  
Quản lý chất lượng & quy trình sản xuất

## TẦM NHÌN

Dulico mong muốn trở thành doanh nghiệp dẫn đầu trong lĩnh vực sản xuất vật liệu đồng và gia công cơ khí tại Việt Nam.

## SỨ MỆNH

Cung cấp vật liệu đồng và chi tiết cơ khí chất lượng cao.

Tái chế, tuần hoàn vật liệu đồng.

Tự chủ vật liệu đồng cho Việt Nam.

## GIÁ TRỊ CỐT LÕI

**Tâm:** Làm việc toàn tâm, có trách nhiệm cao.

**Trí:** Giữ vững tinh thần cầu tiến, ham học hỏi.

**Tín:** Giữ chữ tín trong mọi việc.

**Kiệm:** Sử dụng nguồn lực cần kiệm.

**Nhân:** Yêu thương, giúp đỡ lẫn nhau.

MANUFACTURING & TRADING DULICO COMPANY LIMITED

Giám đốc

**Nguyễn Trọng Duy**

**Kính gửi Quý Đối Tác,**

Dulico tự hào đã tiên phong trong việc nội địa hóa và sản xuất dòng vật liệu đồng cuộn, góp phần chủ động cung cấp phiêu liệu cho các doanh nghiệp sử dụng đồng cuộn trong nước. Với nỗ lực không ngừng nghỉ, chúng tôi sẽ tiếp tục đầu tư vào nghiên cứu và phát triển để mở rộng danh mục hợp kim đồng, đồng thời đẩy mạnh xuất khẩu các sản phẩm chi tiết và nguyên vật liệu đồng có giá trị gia tăng cao hơn ra thị trường toàn cầu. Qua đó, Dulico không chỉ mong muốn tạo ra nhiều việc làm mà còn góp phần mang lại ngoại tệ cho đất nước.

Với chiến lược chú trọng đến con người, chất lượng và tư duy cùng thắng, chúng tôi mong muốn hợp tác với các Quý Đối Tác vì một sự thịnh vượng chung. Chúng tôi tin rằng, cùng nhau, chúng ta sẽ đạt được những thành công lớn hơn và phát triển bền vững.

**Triết Lý Kinh Doanh**

Chúng tôi xây dựng một tập thể đoàn kết những con người làm việc có tâm, có trách nhiệm và kỷ luật cao trong một môi trường làm việc chú trọng sự công bằng, văn minh và có không gian phát triển.

Tâm - Trí - Tín - Kiệm - Nhân

**DULICO**

ĐỒNG & HỢP KIM ĐỒNG

4

5

ĐỒNG & HỢP KIM ĐỒNG

**DULICO**

# VỀ DULICO

Tên công ty: **CÔNG TY TNHH SX & TM DULICO**  
 Năm thành lập: **1991**  
 Người đại diện: **Nguyễn Trọng Duy**  
 Tổng đầu tư: **10.000.000 USD**  
 Vốn: **2.100.000 USD**  
 Nhân sự: **120 người (05 - 2024)**  
 Diện tích: **8.000 m<sup>2</sup>**

## DULICO LÀM GÌ?

- Đúc cán đồng tấm cuộn.
- Thương mại các loại đồng tấm cuộn khác.
- Gia công các sản phẩm dùng công nghệ đột dập.
- Gia công các chi tiết khóa: lõi, thân, ổ, chìa, ổp, bản lề...
- Gia công các sản phẩm dùng công nghệ tiện CNC.



Trụ sở & Nhà máy 1: Lô A2, CN 7, Cụm CN Từ Liêm, Nam Từ Liêm, Hà Nội, Việt Nam

www.dulico.vn  
 info@dulico.vn  
 02437805037



Nhà máy 2: Lô 37, KCN Quang Minh, Mê Linh, Hà Nội, Việt Nam



## TẠI SAO CHỌN DULICO?

- Kinh nghiệm lâu năm về vật liệu đồng và gia công kim loại.
- Sản xuất khép kín từ nguyên vật liệu gốc đến sản phẩm hoàn thiện.
- Chất lượng cao, giá cả hợp lý, thời gian cung ứng nhanh.

## CÁC CHỨNG CHỈ & THÀNH TỰU



## XUẤT KHẨU

Hiện tại các sản phẩm đồng tấm cuộn mang thương hiệu Dulico đã được xuất khẩu sang thị trường **Canada**, **Nhật Bản** và nhiều quốc gia khác trên thế giới.

### Tổ chức & Hiệp hội liên kết



### Đối tác chính



Top 10 sản phẩm công nghiệp chủ lực TP Hà Nội 2023

## ĐỒNG TẤM CUỘN

### MÁY MÓC & THIẾT BỊ

### SỐ LƯỢNG

Dây chuyền đúc - Trung Quốc	3
Dây chuyền phay bề mặt - Trung Quốc	2
Dây chuyền cán thô & tinh - Trung Quốc	3
Dây chuyền xử lý bề mặt - Trung Quốc	2
Lò ủ đồng - Trung Quốc	2
Dây chuyền xả băng - Trung Quốc	2

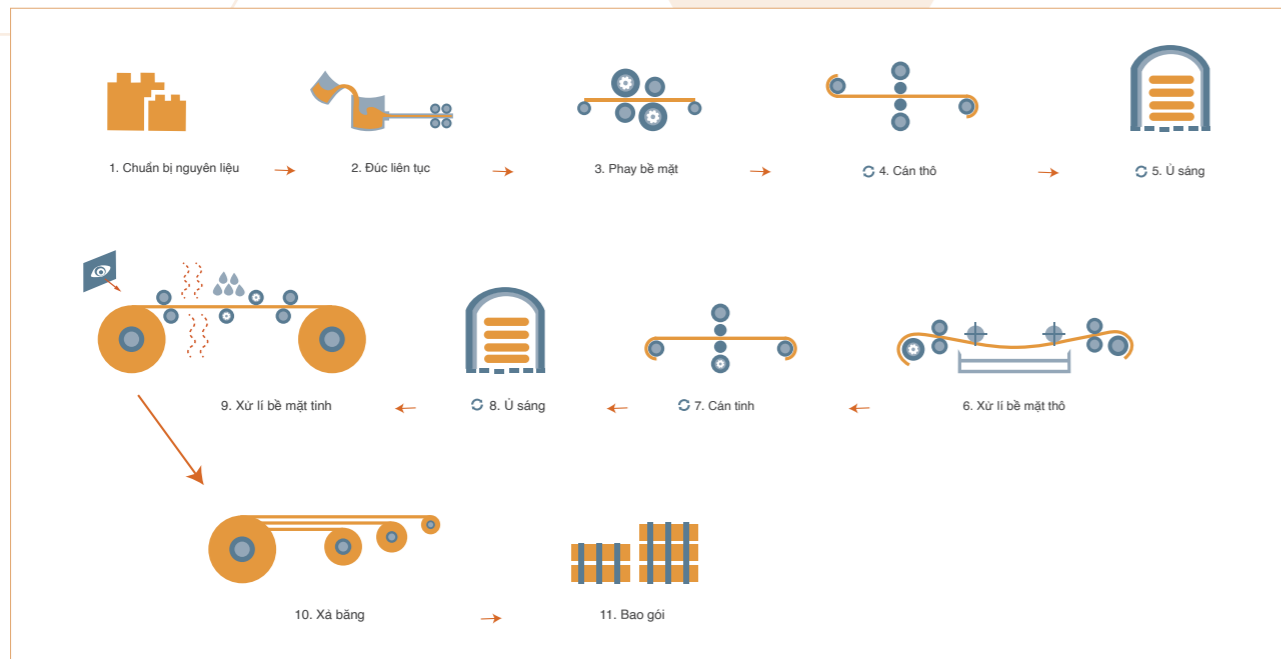
### Kiểm tra QC

Máy phân tích đồng- Spectro - Đức	1
Máy phân tích độ cứng HV - FUTURE-TECH - Nhật bản	1
Máy phân tích độ cứng HRB- Trung Quốc	1
Thước cặp - Mitutoyo - Nhật Bản	30
Máy phân tích độ nhám - Mitutoyo - Nhật Bản	1
Panme - Mitutoyo - Nhật Bản	10
Máy đo chiều dày băng đồng tự động - Trung Quốc	2

MÁY MÓC THIẾT BỊ



QUY TRÌNH SẢN XUẤT



**ĐỒNG VÀNG CUỘN**  
ĐỒNG THAU LÁ



Đồng vàng cuộn còn được gọi là đồng thau hay đồng lá ngoài các đặc tính chung là dẫn điện, dẫn nhiệt tốt, dễ uốn, độ bền cao thì đồng vàng cuộn của Dulico còn được gia công qua quy trình kiểm soát chất lượng nghiêm ngặt. Điều này đảm bảo sản phẩm luôn có độ thẳng, độ chính xác về dung sai chiều dày, độ cứng đồng đều và chất lượng bề mặt sáng sạch.

**ỨNG DỤNG**

- Điện gia dụng
- Điện điện tử
- Điện công nghiệp
- Ô tô
- Vật liệu xây dựng

**CHỨNG CHỈ CHẤT LƯỢNG**

Sản phẩm phi đồng tấm cuộn của chúng tôi đạt tiêu chuẩn kiểm tra thành phần theo chuẩn đồng quốc tế mã C2801, C2680 và đạt độ sạch theo tiêu chuẩn ROHS.

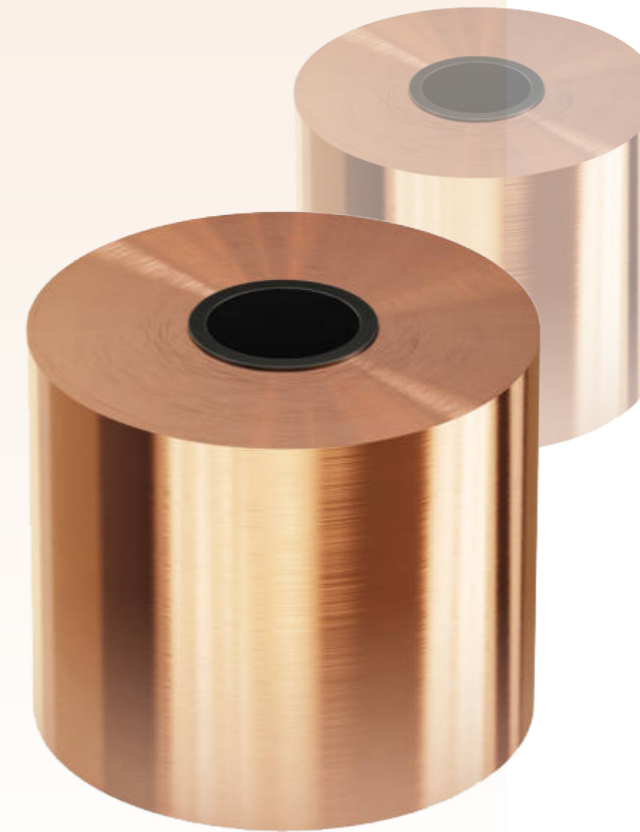


**Bảng tiêu chuẩn đồng DULICO sản xuất**

Mã hợp kim	Thành phần hóa học (%)							Kích cỡ	
	Cu	Pb	Fe	Al	Zn	Tạp chất	Độ cứng (H)	chiều dày	Chiều rộng
C2801	59 ÷ 62	≤0.1	≤0.07	≤0.05	Còn lại	<0.3	O;H/4;H/2;H	0.2-10mm	6-450mm
C2720	62 ÷ 64	≤0.05	≤0.05	≤0.07	Còn lại	<0.3	O;H/4;H/2;H		
C2680	64 ÷ 68	≤0.05	≤0.05	≤0.05	Còn lại	<0.3	O;H/4;H/2;H;EH;SH		
C2600	68.5 ÷ 71.5	≤0.05	≤0.05	≤0.05	Còn lại	<0.3	O;H/4;H/2;H;EH;SH		
C2400	78.5 ÷ 81.5	≤0.05	≤0.05	≤0.05	Còn lại	<0.3	O;H/4;H/2;H;EH;SH		

**Tính chất cơ học**

Mã hợp kim	Trạng thái độ cứng	Độ bền kéo (N/mm <sup>2</sup> )	Độ giãn dài (%)	Góc uốn	Độ cứng Vickers (HV)
C2801	O	≥325	≥35	180°	-
	1/4H	355-440	≥25	180°	85-145
	1/2H	410-490	≥15	180°	105-160
	H	≥470	-	90°	≥130
C2720	O	≥275	≥40	180°	-
	1/4H	325-410	≥35	180°	75-125
	1/2H	355-440	≥28	180°	85-145
	H	≥410	-	180°	≥105
C2680	O	≥275	≥35	180°	-
	1/4H	325-410	≥30	180°	75-125
	1/2H	355-440	≥28	180° or W	85-145
	3/4H	375-490	≥10	180° or W	95-165
	H	410-540	-	180° or W	105-175
	EH	520-620	-	-	145-195
	SH	570-670	-	-	165-215
C2600	O	≥275	≥35	180°	-
	1/4H	325-420	≥30	180°	75-125
	1/2H	355-450	≥23	180° or W	85-145
	3/4H	375-490	≥10	180° or W	95-160
	H	410-540	-	180° or W	105-175
	EH	520-620	-	-	145-195
	SH	570-670	-	-	165-215
	C2400	O	≥255	≥44	180°
1/4H		295-375	≥30	180°	-
1/2H		325-400	≥25	180°	-
H		≥375	-	180°	-



**ĐỒNG ĐỎ CUỘN**  
ĐỒNG ĐỎ LÁ

Đồng đỏ cuộn hay đồng đỏ lá là đồng có chứa ít nhất 99,90% đồng.

**TÍNH CHẤT**

Đồng đỏ cuộn có đặc tính rất dễ gia công, hàn, mạ và có khả năng chống chịu ăn mòn cao. Ngoài các đặc tính nổi bật như độ ổn định cao, độ dẫn điện tuyệt vời thì sản phẩm đồng của Dulico còn được gia công qua quá trình kiểm soát chất lượng chặt chẽ đảm bảo các chỉ số về độ dày, độ cứng đồng đều, bề mặt sáng nhẵn, dài đồng phẳng, không bị cong vênh hay võng.

**ỨNG DỤNG**

Đồng đỏ cuộn được sử dụng rộng rãi trong nhiều ngành công nghiệp khác nhau, ứng dụng đặc biệt trong ngành điện và điện tử.

**Bảng tiêu chuẩn đồng đỏ**

Mã hợp kim	Thành phần hóa học (%)							Kích cỡ	
	Cu	Pb	Fe	Ni	P	Còn lại	Độ cứng (H)	Chiều dày	Chiều rộng
C1020 - OFC	≥99.97	-	-	-	-	-	O;H/4;H/2;H;EH;SH	0.2-10mm	6-450mm
C1100 - TPC	≥99.90	-	-	-	-	-	O;H/4;H/2;H;EH;SH		
C1201 - PDC	≥99.90	-	-	-	-	≤0.004 - 0.014	-		
C1220 - PDC	≥99.90	-	-	-	-	≤0.015 - 0.04	O;H/4;H/2;H;EH;SH		

**Tính chất cơ học**

Mã hợp kim	Trạng thái độ cứng	Độ bền kéo (N/mm <sup>2</sup> )	Độ giãn dài (%)	Góc uốn	Độ cứng Vickers (HV)
C1020	O	≥195	≥20	180°	-
	1/4H	215-285	≥15	180°	55-100
	1/2H	235-315	≥10	180°	75-120
	H	≥275	-	90°	≥80
C1100	O	≥195	≥20	180°	-
	1/4H	215-285	≥15	180°	55-100
	1/2H	235-315	≥10	180°	75-120
	H	≥275	-	180°	≥80
C1201 C1220	O	≥195	≥20	180°	-
	1/4H	215-285	≥15	180°	55-100
	1/2H	235-315	≥10	180°	75-120
	H	≥275	-	180°	≥80

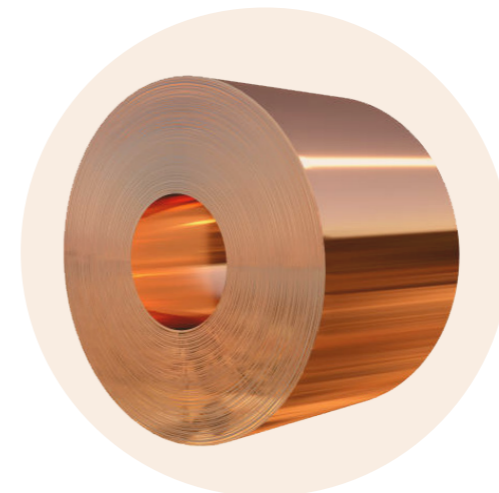
### QUẢN LÝ CHẤT LƯỢNG

Mục tiêu của quá trình kiểm soát chất lượng tại DULICO là đảm bảo không có sản phẩm lỗi đến tay khách hàng. Chúng tôi tuân thủ tiêu chuẩn ISO 9001 về quản lý chất lượng, từ việc đánh giá và sàng lọc nguyên vật liệu đầu vào cho đến các công đoạn sản xuất. Đồng trong lò được phân tích bằng máy quang phổ Spectro của Đức; dung sai chiều dày được kiểm tra bằng máy đo độ dày AGC hiện đại; độ cứng được đo bằng máy phân tích HV của Nhật Bản; bề mặt đồng và độ bền màu được kiểm soát chặt chẽ bằng thiết bị phân tích độ nhám và thiết bị phun muối.

#### Thiết bị quản lý chất lượng



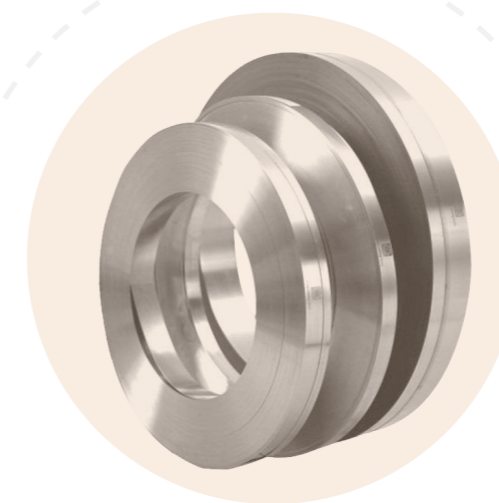
## SẢN PHẨM THƯƠNG MẠI



ĐỒNG LÁ THIẾC

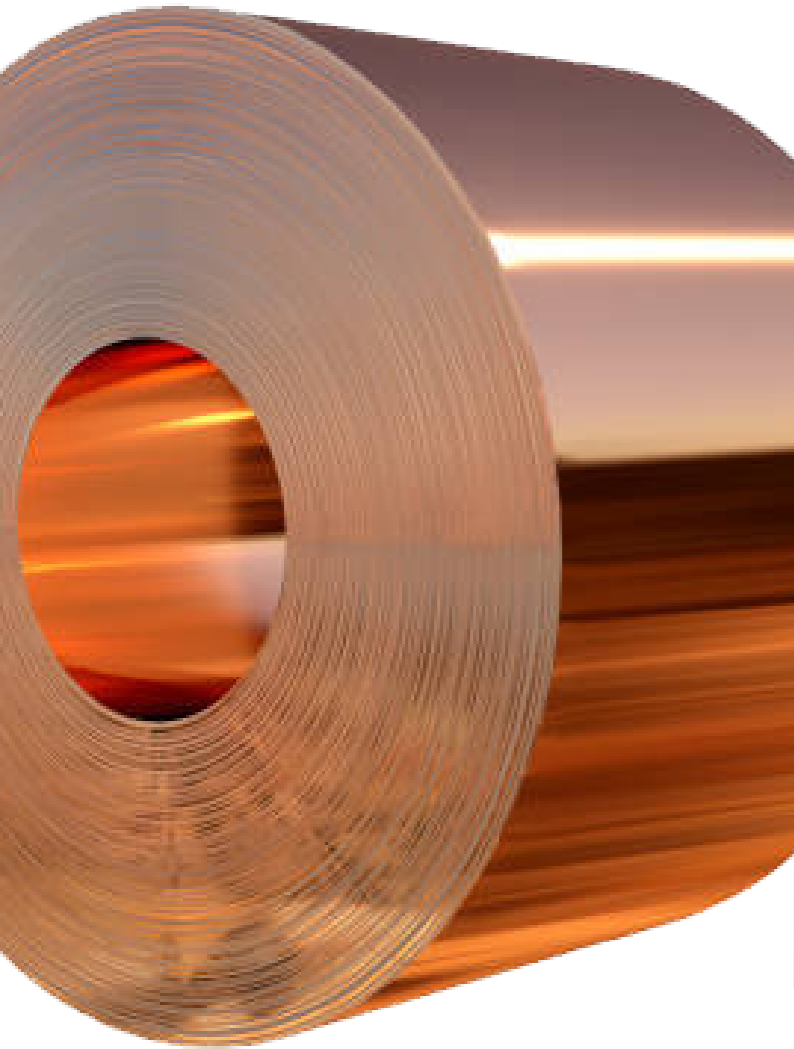


ĐỒNG LÁ LEAD FRAMES



ĐỒNG NICKEL SILVER





## ĐỒNG LÁ THIẾC

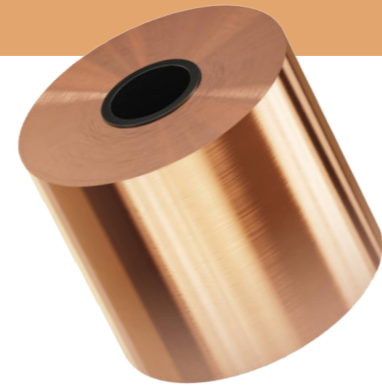
Đồng lá thiếc hay đồng lò xo là đồng hợp kim có chứa phosphor, thiếc và đồng.

### TÍNH CHẤT

Đồng lá thiếc có khả năng gia công rất tốt, độ bền, độ đàn hồi cao và khả năng chống ăn mòn cao nổi trội hơn so với các loại đồng hợp kim khác.

### ỨNG DỤNG

Đồng phosphor được ứng dụng nhiều trong các thiết bị máy tính cá nhân, điện thoại, và các thiết bị điện gia dụng.



Bảng tiêu chuẩn đồng lá thiếc

Mã hợp kim	Thành phần hóa học (%)								Kích cỡ	
	Cu	Sn	Fe	Ni	P	Zn	Khác	Độ cứng (H)	Chiều dày	Chiều rộng
C5191	93.5	6.5	-	-	0.03 - 0.35	-	Cu+Sn+P ≥99.5	H/4;H/2;H	0.10-3.00mm	20-600mm
C5210	92	8	-	-	0.03 - 0.35	-	Cu+Sn+P ≥99.5	H/4;H/2;H		
C5071	98	2	-	-	≤0.15	-	Cu+Sn+P ≥99.5	H/4;H/2;H		
C5111	95.1 - 96.5	3.5 - 4.9	-	-	0.03 - 0.35	-	Cu+Sn+P ≥99.5	H/4;H/2;H		
C41120	91	0.8	0.15	-	-	Còn lại	Zn	H/2;3/4H		
C44500	72-75	0.5-1.2	-	-	-	Còn lại	Zn	1/2H;3/4H;H;EH;SH		



## ĐỒNG NICKEL SILVER

Đồng NICKEL SILVER cuộn là hợp kim chứa đồng, kẽm và nickel.

### TÍNH CHẤT

Đồng nickel silver ngoài các khả năng chung của đồng như độ dẫn điện, dẫn nhiệt, độ dẻo cao thì còn có khả năng chống ăn mòn, tính cơ học và khả năng kháng khuẩn, chắn tia phóng xạ tốt.

### ỨNG DỤNG

Đồng nickel silver được sử dụng nhiều trong các ứng dụng làm tấm chắn bên trong của điện thoại di động hoặc trong các dao động tinh thể. Dải đồng nickel silver thường được dùng để tạo lớp vỏ dẫn xung quanh các bộ phận bảng mạch, chip và anten, ngăn ngừa nhiễu từ nguồn bên ngoài và đảm bảo hệ thống truyền thông hoạt động đúng cách.

Bảng tiêu chuẩn đồng nickel silver

Mã hợp kim	Thành phần hóa học (%)							Kích cỡ	
	Cu	Pb	Fe	Zn	Ni+Co	Mn	Độ cứng (H)	Chiều dày	Chiều rộng
C7701	54.0 - 58.0	≤0.03	≤0.25	Còn lại	16.5 - 19.5	≤0.50	O;H/4;H/2;H;EH;SH	0.15-3.00mm	20-400mm
C7521	62.0 - 66.0	≤0.03	≤0.25	Còn lại	16.5 - 19.5	≤0.50	O;H/4;H/2;H;EH;SH		
C7351	70.0 - 75.0	≤0.03	≤0.25	Còn lại	16.5 - 19.5	≤0.50	O;H/4;H/2;H;EH;SH		

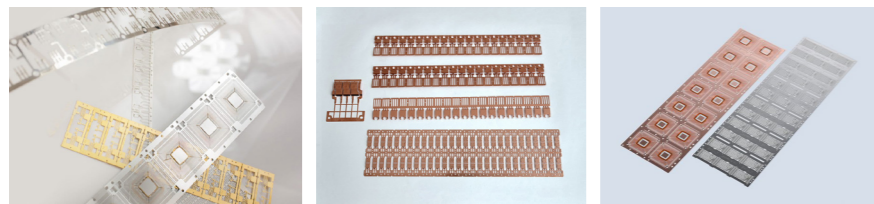
# ĐỒNG LÁ LEAD FRAMES

## TÍNH CHẤT CƠ BẢN

Đồng lá lead frames là một loại hợp kim đồng có nhiều ưu điểm vượt trội về độ dẫn điện, độ bền cơ học, khả năng gia công, kháng ăn mòn và ổn định nhiệt.

## ỨNG DỤNG

Đồng lá lead frames được ứng dụng rộng rãi trong ngành điện tử và điện, đặc biệt là trong sản xuất lead frames và các linh kiện vi mạch tích hợp.



Bảng tiêu chuẩn Đồng lá Lead Frames

Mã hợp kim	Thành phần hóa học (% khối lượng)						
	Pb	Fe	Sn	Zn	P	Cu	Độ cứng (H)
C1921	-	0.05-0.15	-	-	0.015-0.050	Còn lại	O; H/2; H
C1940	≤ 0.03	2.1-2.6	-	0.05-0.20	0.015-0.150	Còn lại	O; H/2; H; EH; SH

# GIA CÔNG CƠ KHÍ

## MÁY MÓC & THIẾT BỊ

## SỐ LƯỢNG

### Đột dập

Máy đột dập từ 10 – 160 T - Tiệp Khắc/Nhật Bản	30
Máy đột dập 260 T kèm bộ cấp phối tự động - Chinfong - Đài Loan	1
Máy đột dập 110T kèm bộ cấp phối tự động - Komatsu - Nhật Bản	1
Máy đột dập 60 T kèm bộ cấp phối tự động - Komatsu - Nhật Bản	1
Máy đột dập 80 T kèm bộ cấp phối tự động - Komatsu - Nhật Bản	2

### Xử lý bề mặt

Máy đánh bóng nhám và phốt ni	10
Máy đánh bóng bán lẻ tự động	2
Máy xử lý bề mặt nhám nước	3

### Tiện CNC

Tiện CNC - Taiwan/Trung Quốc	7
------------------------------	---

### Khuôn mẫu

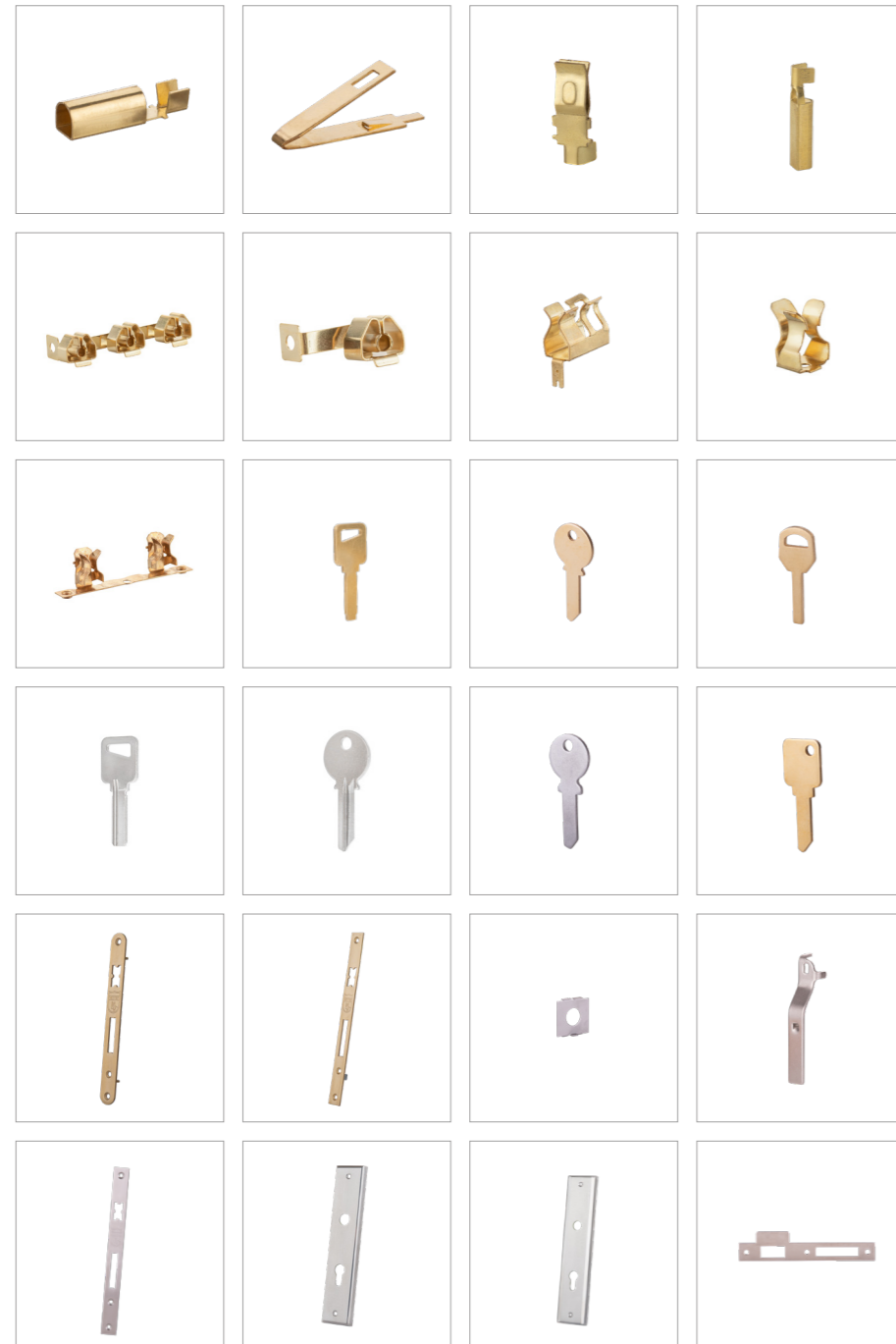
Máy tiện cơ - Nhật Bản	2
Máy phay cơ - Nhật Bản	3
Máy mài mặt phẳng cơ - Nhật Bản	3
Máy cắt dây - Trung Quốc	2

### Kiểm tra QC

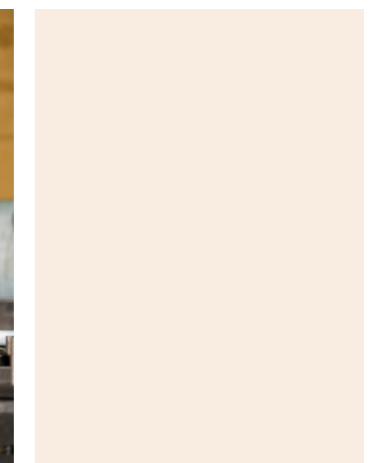
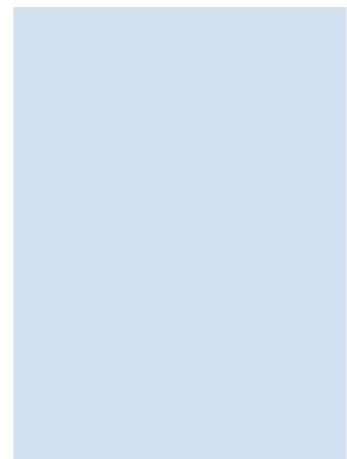
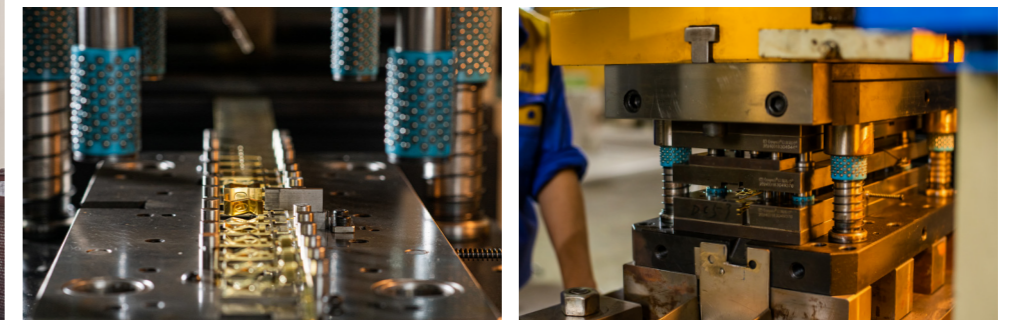
Thước cặp - Mitutoyo - Nhật Bản	30
Panme - Mitutoyo - Nhật Bản	10
Máy đo 2D	1
Máy phun muối- Trung Quốc	1

# GIA CÔNG ĐỘT DẬP

Với việc chủ động được nguồn nguyên liệu đồng tấm cuộn, Dulico có lợi thế vô cùng lớn trong gia công đột dập các chi tiết đồng. Ngoài ra Dulico cũng gia công đột dập trên các vật liệu khác nhau, dựa trên bản vẽ và yêu cầu của khách hàng.

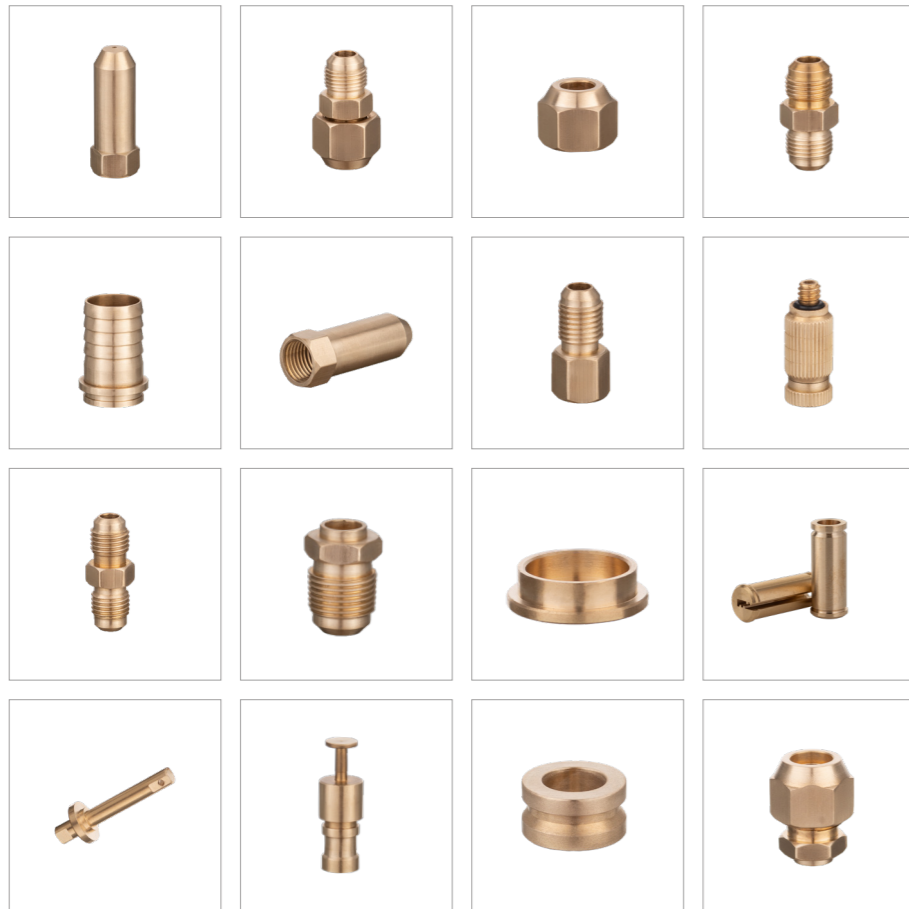


## HÌNH ẢNH MÁY MÓC & NHÀ XƯỞNG



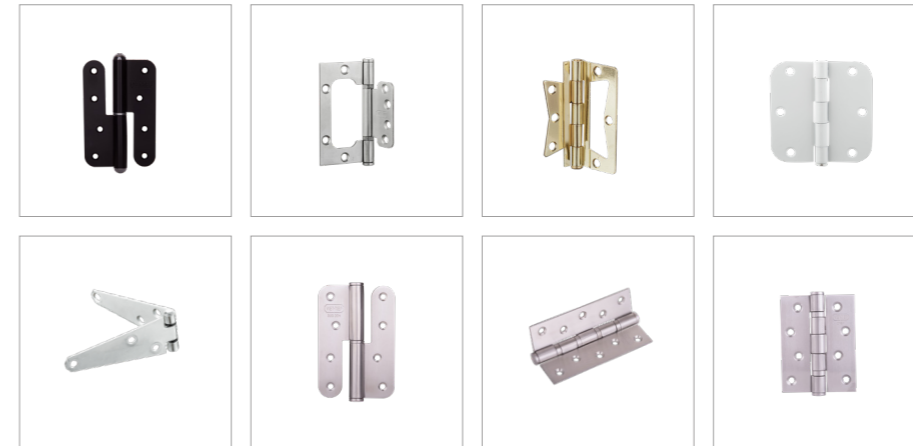
## PHỤ KIỆN ĐỒNG

Từ nguồn vật liệu đồng cây đúc tại nhà máy, Dulico trực tiếp gia công tiện CNC với chi phí cạnh tranh. Các chi tiết đồng của Dulico đã chinh phục được khách hàng tại thị trường Nhật Bản.



## BẢN LỀ

Dulico chuyên sản xuất các loại bản lề cửa trên vật liệu thép, inox, đồng. Là đối tác chính lâu năm của các hãng khoá và cửa nổi tiếng tại Việt Nam, chúng tôi sản xuất các loại bản lề đa dạng khác nhau.



## QUẢN LÝ CHẤT LƯỢNG

Mục tiêu của quá trình kiểm soát chất lượng là không để hàng lỗi đến tay khách hàng. Dulico tuân thủ theo tiêu chuẩn ISO 9001 về quản lý chất lượng. Nguyên vật liệu đầu vào từ nhà cung cấp được đánh giá và sàng lọc kỹ càng. Dulico kiểm soát chặt chẽ tại các công đoạn trong quá trình sản xuất và kiểm soát thành phẩm cuối cùng.



## QUY TRÌNH SẢN XUẤT VÀ ĐẶT HÀNG





Trân trọng cảm ơn Quý khách hàng đã quan tâm và tin tưởng Dulico.  
Chúng tôi hy vọng có cơ hội hợp tác cùng Quý vị trong tương lai.

**DULICO**



**CÔNG TY TNHH SX & TM DULICO**

Trụ Sở & Nhà máy 1: Lô A2, CN 7, Cụm CN Từ Liêm, Nam Từ Liêm, Hà Nội, Việt Nam

Nhà máy 2: Lô 37, KCN Quang Minh, Mê Linh, Hà Nội, Việt Nam

🌐 [www.dulico.vn](http://www.dulico.vn) ✉ [info@dulico.vn](mailto:info@dulico.vn) ☎ 02437805037

