





- **04 - 05**  
远景- 使命, CEO的致辞
- **06 - 07**  
介绍关于Dulico
- **08 - 14**  
铜板卷
- **15 - 18**  
贸易产品
- **19 - 23**  
机务产品
- **24 - 25**  
质量管理及生产流程

## 远景

Dulico希望成为越南铜材料生产和机械加工领域的领先企业。

## 使命

提供高品质铜材及机械零配件。  
铜材料的回收与循环。  
越南铜原料实现自给。

## 核心价值

心：全心全意工作，高度负责任。  
智：保持上进和好学的精神。  
信：凡事遵守诺言。  
俭：使用资源勤俭。  
仁：互爱互助。

MANUFACTURING & TRADING DULICO COMPANY LIMITED

经理

阮重维 (NGUYEN TRONG DUY)

## 尊敬的合作伙伴

Dulico 很自豪成为铜卷材料的本地化和生产的先驱，为国内铜卷企业主动提供原材料做出贡献。凭借不懈的努力，我们将继续投资研发以扩大我们的铜合金产品目录，同时推动铜产品及附加值较高的铜原料出口到全球市场。通过这种方式，Dulico不仅希望创造更多的就业机会，也希望为国家带来外汇。

我们本着以人与质量为主、共赢的思维，我们期待与合作伙伴共同发展繁荣。我们相信，共同努力，我们一定能够取得更大的成功和可持续发展。

## 经营理念

在注重公平、文明、有发展空间的工作环境中我们打造一支敬业、责任心强、纪律严明的团结团队。

心 - 智 - 信 - 俭 - 仁

DULICO

铜及铜合金

4

5

铜及铜合金

DULICO



# 关于DULICO

公司名称: MANUFACTURING & TRADING DULICO COMPANY LIMITED

成立年份: 1991

代表者: 阮重维 (NGUYEN TRONG DUY)

投资总额: 10.000.000 美金

资本: 2.100.000 美金

人事: 120 名 (05 - 2024)

面积: 24.000 m<sup>2</sup>



總部及工廠1: 越南, 河內市, 春芳坊, 慈廉工業區, CN7 街, A2區



工廠2: 越南, 河內市, 光明社, 光明工業區, 37區

🌐 www.dulico.vn  
 ✉ info@dulico.vn  
 ☎ +84 24 3780 5037



## DULICO 的事业领域

- 铸轧铜板卷。
- 其他铜板卷类型贸易。
- 使用冲压技术加工产品。
- 锁具零件加工锁芯、锁体、钥匙、盖板、铰链。
- 使用CNC车削技术加工产品。



## 为什么选择DULICO?

- 铜材料及金属加工的多年经验,具有。
- 从原材料到成品的封闭式生产。
- 品质优良, 价格合理, 交货迅速。

## 证书及成就



## 出口

目前, Dulico品牌的铜板卷产品已出口到加拿大,市场日本及世界上许多其他国家



2023年河内市十大重点工业产品

### 组织及联结协会



### 主要合作伙伴



## 铜板卷

### 机械设备-

### 数量

铸造线 - 中国	3
表面铣削生产线 - 中国	1
粗轧及精轧生产线 - 中国	2
表面处理线 - 中国	2
铜退火炉- 中国	2
纵剪线- 中国	2

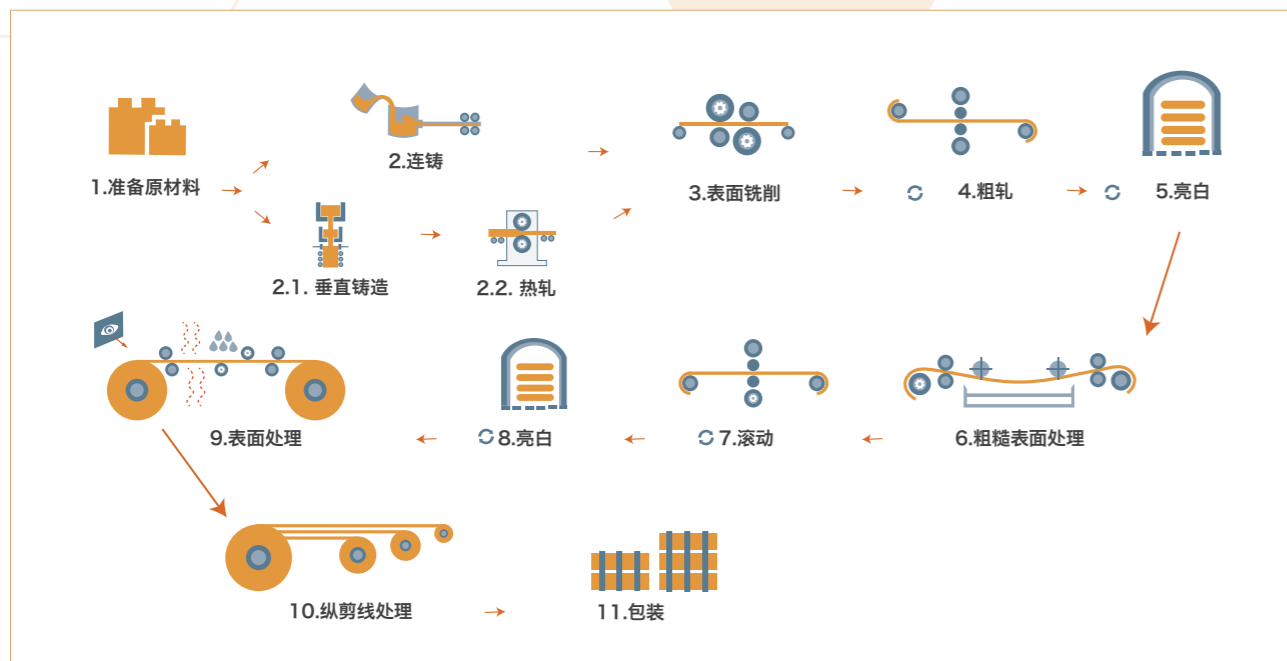
### 检查QC

铜分析仪 - Spectro - 德国	1
HV 硬度分析仪 - FUTURE-TECH - 日本	1
HRB硬度分析仪-中国	1
粗糙度分析仪 - Mitutoyo - 日本	1
电子拉伸强度试验机 - 中国	1
Panme - Mitutoyo - 日本	10
卡尺 - Mitutoyo - 日本	30
自动铜带厚度计 - 中国	2

## 机器设备



## 生产流程



产品 - 铜板卷 - 黄铜卷板

## 黄铜卷板

青铜片

黄铜卷板，也称为青铜或铜片，除了具有良好的导电性和导热性、易弯折、高耐用性等共同特性外，Dulico的金色铜线也经过严格的质量控制流程进行加工。从而确保产品始终具有平直度、准确的厚度公差、均匀的硬度和清洁、明亮的表面质量。

## 应用

- 家用电器
- 汽车
- 电子电力
- 建筑材料
- 工业电力

## 质量证书

我司铜板卷产品符合C2801、C2680国际铜标准的成分检测标准，洁净度达到ROHS标准。



## 合金标准对照表

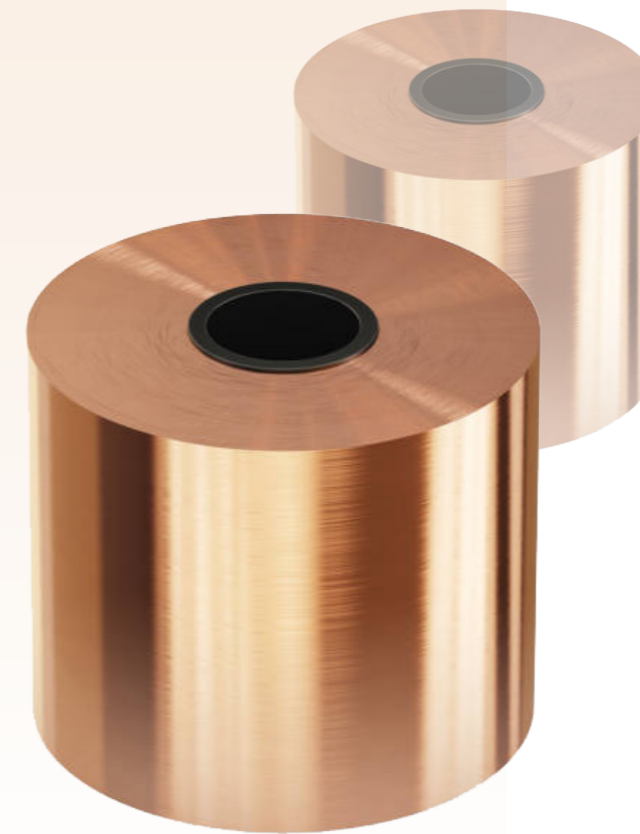
日本	美国	美国铜业协会(CDA)	欧洲	德国	德国材料编号	中国
JIS	ASTM	美国铜业协会(CDA)	EN	DIN	德国材料编号	GB
C2400	C24000	CDA240	CW503L	CuZn20	2.0240	H80
C2600	C26000	CDA260	CW505L	CuZn30	2.0265	H70
C2680	C26800	CDA268	CW506L	CuZn33	2.0280	H68
C2720	C27200	CDA272	CW508L	CuZn37	2.0321	H63
C2801	C28000	CDA280	CW509L	CuZn40	2.0360	H62/H59

杜利科铜的化学成分

合金牌号		化学成分					尺寸规格	
JIS	DIN	铜(%)	锌(%)	铅(%)	铁(%)	杂质	厚度	宽度
C2400	CuZn20	78.5 - 81.5	剩下	≤0.05	≤0.05	≤0.3	0.2-10 毫米	6 - 450 毫米
C2600	CuZn30	68.5 - 71.5	剩下	≤0.05	≤0.05	≤0.3		
C2680	CuZn33	64.0 - 68.0	剩下	≤0.05	≤0.05	≤0.3		
C2720	CuZn37	62.0 - 64.0	剩下	≤0.07	≤0.07	≤0.3		
C2801	CuZn40	59.0 - 62.0	剩下	≤0.10	≤0.07	≤0.3		

杜利科铜的力学性能表

JIS	DIN	状态	维氏硬度 (HV)	延伸率 (%)	抗拉强度 (兆帕)	弯曲角度
C2400	CuZn20	O	-	≥44	≥255	180°
		1/4H	-	≥30	295 - 375	180°
		1/2H	-	≥25	325 - 400	180°
		H	-	-	≥375	180°
C2600	CuZn30	O	-	≥35	≥275	180°
		1/4H	75 - 125	≥30	325 - 420	180°
		1/2H	85 - 145	≥23	355 - 450	180° or W
		3/4H	95 - 160	≥10	375 - 490	180° or W
		H	105 - 175	-	410 - 540	180° or W
		EH	145 - 195	-	520 - 620	-
C2680	CuZn33	O	-	≥35	≥275	180°
		1/4H	75 - 125	≥30	325 - 410	180°
		1/2H	85 - 145	≥28	355 - 440	180° or W
		3/4H	95 - 165	≥10	375 - 490	180° or W
		H	105 - 175	-	410 - 540	180° or W
		EH	145 - 195	-	520 - 620	-
		SH	165 - 215	-	570 - 670	-
		ESH	≥180	-	≥620	-
C2720	CuZn37	O	-	≥40	≥275	180°
		1/4H	75 - 125	≥35	325 - 410	180°
		1/2H	85 - 145	≥28	355 - 440	180°
		H	≥130	-	≥470	90°
C2801	CuZn40	O	-	≥35	≥325	180°
		1/4H	85 - 145	≥35	355 - 440	180°
		1/2H	105 - 160	≥15	410 - 490	180°
		H	≥130	-	≥440	90°



红铜卷板

紫铜片

红铜卷板或紫铜片是含铜量至少为99.90%的铜。

属性

紫铜卷具有良好的易加工、焊接、镀层、耐腐蚀性等特点。

Dulico的铜产品除了具有稳定性、优异导电性等突出特性外，还经过严格的质量控制流程加工，确保厚度和硬度均匀、表面光滑、铜条平整，无弯曲或下垂。

应用

紫铜圈在许多不同的行业广泛应用，尤其是电气和电子行业。

紫铜标准表

合金牌号					化学成分				尺寸规格	
JIS	ASTM	EN	DIN	GB	铜(%)	氧含量(%)	磷 (%)	杂质	厚度	宽度
C1020	C10200	CW008A	OF-Cu	TU1	≥99.96	≤0.001	-	-	0.2-10毫米	6-450毫米
C1100	C11000	CW004A	E-Cu	T2	≥99.90	≤0.04	-	-		
C1220	C12200	CW024A	SF-Cu	TP2	≥99.90	-	0.015-0.04	-		

机械性能

JIS	DIN	状态	维氏硬度 (HV)	延伸率 (%)	抗拉强度 (兆帕)	弯曲角度
C1020	OF-Cu	O	≤ 60	≥ 35	195 - 255	180°
		1/4H	55 - 100	≥ 20	215 - 285	180°
		1/2H	75 - 120	≥ 10	235 - 315	180°
		H	≥ 80	-	275 - 345	-
C1100	E-Cu	O	≤ 60	≥ 35	195 - 255	180°
		1/4H	55 - 100	≥ 20	215 - 285	180°
		1/2H	75 - 120	≥ 10	235 - 315	180°
		H	≥ 80	-	275 - 345	-
C1220	SF-Cu	O	≤ 60	≥ 35	195 - 255	180°
		1/4H	55 - 100	≥ 20	215 - 285	180°
		1/2H	75 - 120	≥ 10	235 - 315	180°
		H	≥ 80	-	275 - 345	-

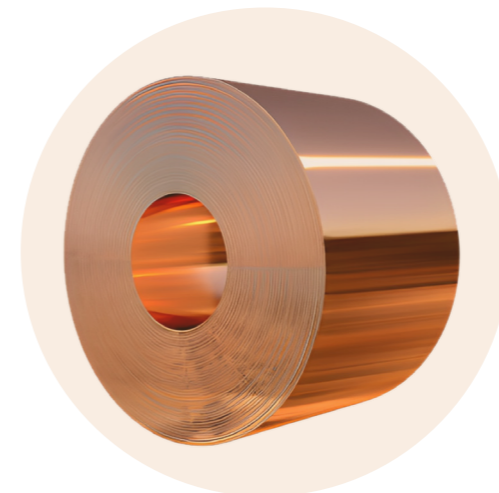
### 质量管理

在DULICO质量控制的目标是防止不良产品到客户手中.我们严格遵守ISO 9001质量管理标准,从原材料入库的评估、筛选到生产阶段。采用德国Spectro光谱仪对炉中铜进行分析；使用现代 AGC 厚度计检查厚度公差；硬度采用日本HV分析仪测量；铜面及色牢度均由粗糙度分析仪及盐雾设备进行严格控制。

### 质量管理设备



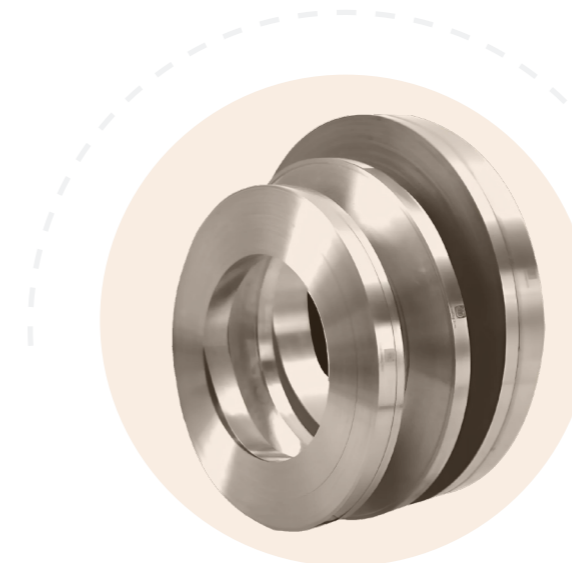
## 贸易产品



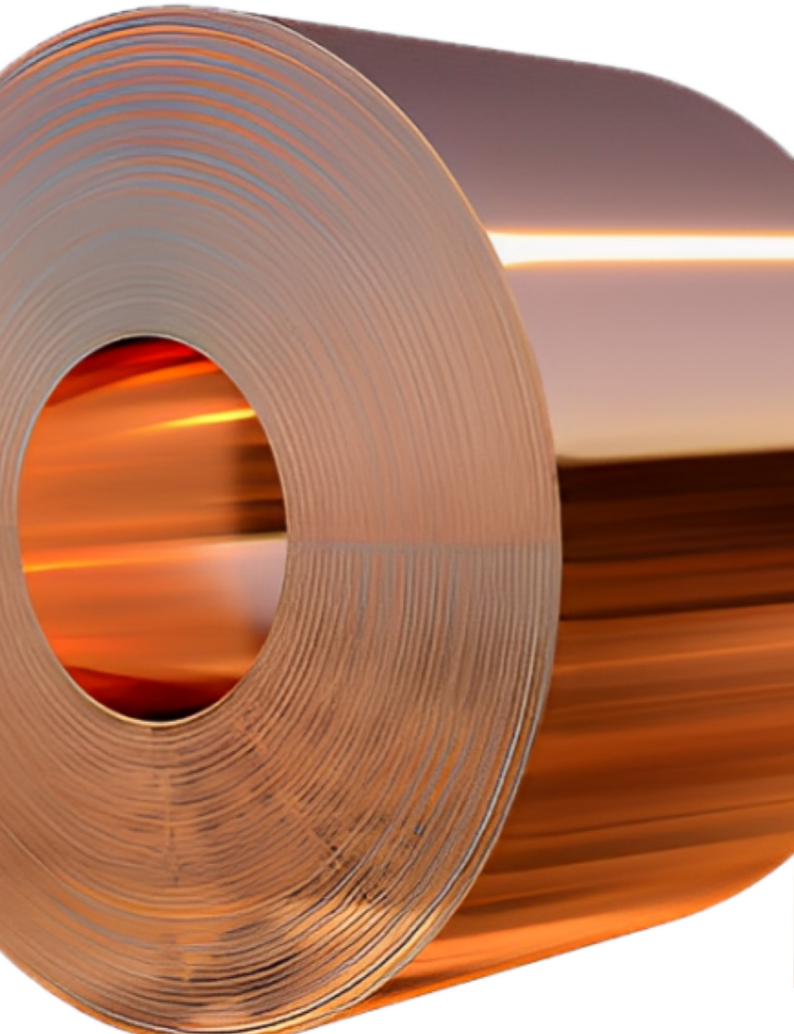
镀锡铜片



LEAD FRAMES铜片



NICKEL SILVER铜片



## 镀锡铜片

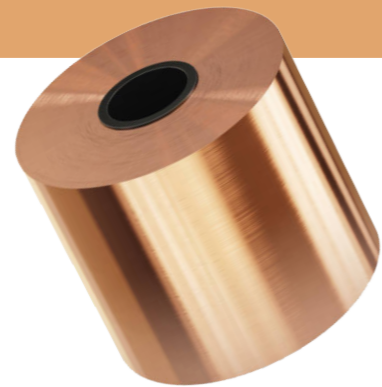
镀锡铜片或弹簧铜是一种含磷、锡和铜的铜合金。

### 属性

与其他铜合金相比，镀锡铜片具有优良的加工性、高强度、弹性和卓越的耐腐蚀性。

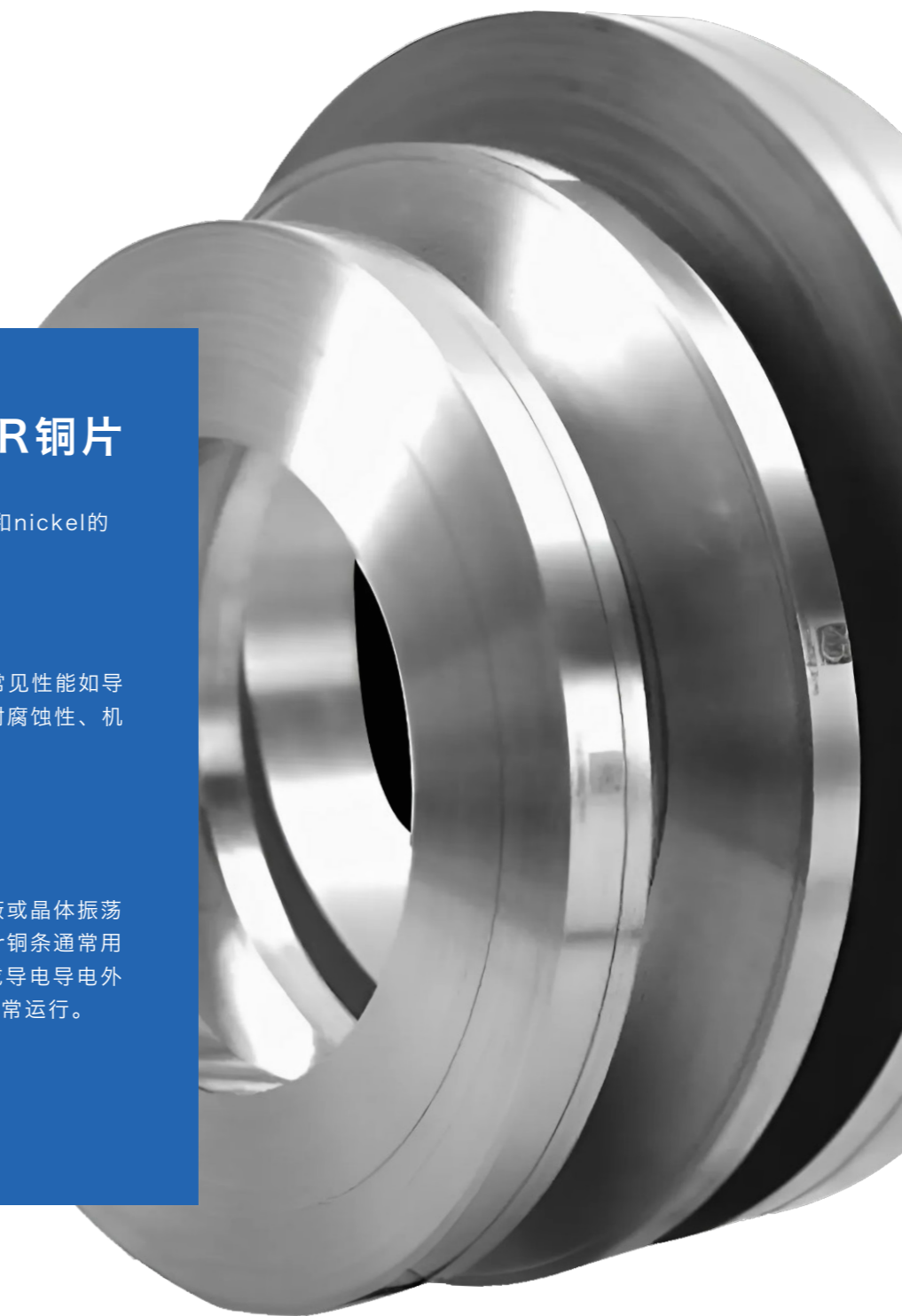
### 应用

磷青铜在个人电脑、电话和家用电器具有广泛的应用



镀锡铜片标准表

合金代号	化学成分 (%)							尺寸		
	铜 (%)	锡 (%)	铁 (%)	镍 (%)	磷 (%)	锌	其他	硬度 (H)	厚度	宽度
C5191	剩下	5.5 - 7.0	-	-	0.03 - 0.35	-	Cu+Sn+P ≥99.5	H/4;H/2;H	0.10-3.00 毫米	20-600 毫米
C5210	剩下	7.0 - 9.0	-	-	0.03 - 0.35	-	Cu+Sn+P ≥99.5	H/4;H/2;H		
C5071	剩下	1.7 - 2.3	0.05 - 0.15	-	0.02 - 0.08	-	Cu+Sn+Fe+P ≥99.7	H/4;H/2;H		
C5111	剩下	3.5 - 4.9	-	-	0.03 - 0.35	-	Cu+Sn+P ≥99.5	H/4;H/2;H		
C41110	89.0 - 93.0	0.3 - 0.9	-	-	-	剩下	Pb ≤ 0.05	H/2;3/4H		
C44500	70.0 - 73.0	0.8 - 1.2	-	-	-	剩下	As: 0.02 - 0.06	1/2H;3/4H;H;EH;SH		



## NICKEL SILVER铜片

Nickel Silver铜片圈是含铜、锌和nickel的合金。

### 属性

Nickel Silver铜片除了具有铜的常见性能如导电性、导热性、高韧度外，还具有耐腐蚀性、机械性能、抗菌性能、防辐射性能等。

### 应用

Nickel Silver铜片在手机内的屏蔽或晶体振荡器等具有广泛应用。Nickel Silver铜条通常用于在电路板、芯片和anten周围形成导电导电外壳，防止外界干扰，保证通信系统正常运行。

Nickel Silver铜片标准表

合金代号	化学成分 (%)							尺寸		
	铜 (%)	铅 (%)	铁 (%)	镍+钴 (%)	锰 (%)	锌 (%)	其他	硬度 (H)	厚度	宽度
C7701	54.0 - 58.0	≤0.03	≤0.25	16.5 - 19.5	≤0.50	剩下	Cu + Ni + Zn ≥ 99.5	O;H/4;H/2;H;EH;SH	0.15 - 3.00 毫米	20 - 400 毫米
C7521	62.0 - 66.0	≤0.03	≤0.25	16.5 - 19.5	≤0.50	剩下	Cu + Ni + Zn ≥ 99.5	O;H/4;H/2;H;EH;SH		
C7351	70.0 - 75.0	≤0.03	≤0.25	8.5 - 11.0	≤0.50	剩下	Cu + Ni + Zn ≥ 99.5	O;H/4;H/2;H		

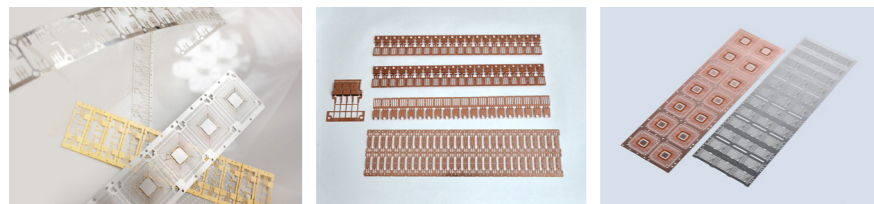
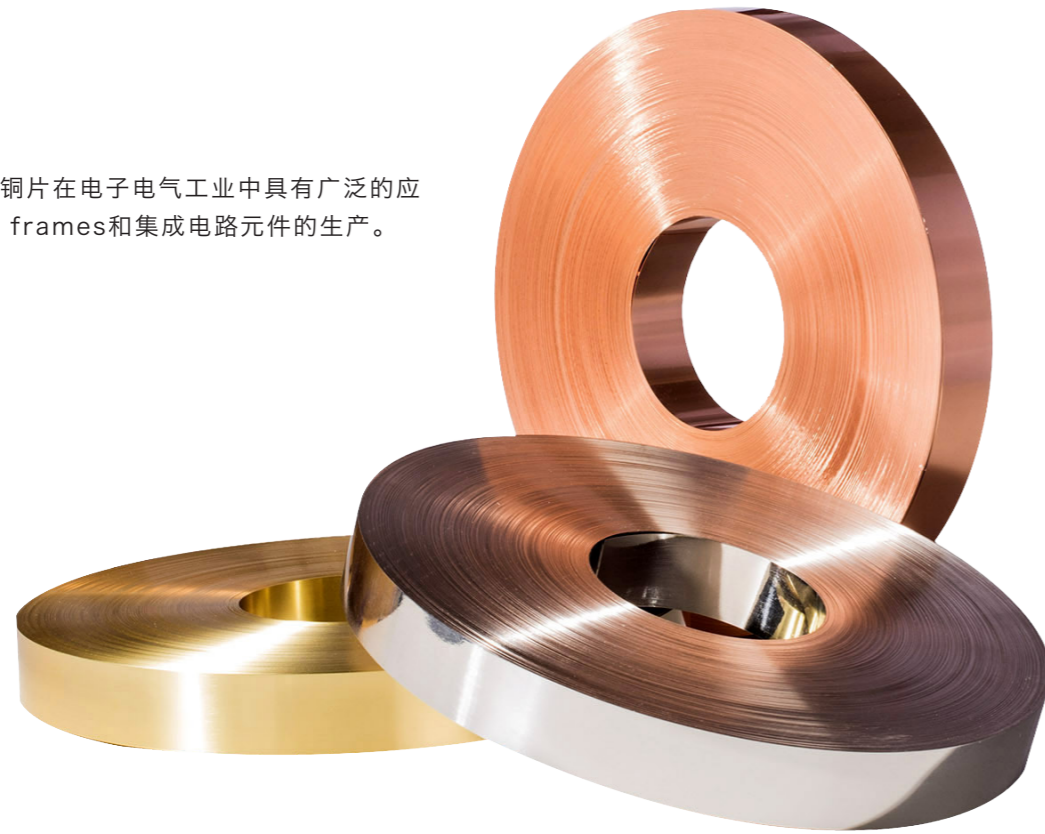
# LEAD FRAMES铜片

## 基本属性

Lead frames铜片是一种铜合金，在导电性、机械强度、可加工性、耐腐蚀性和热稳定性方面具有许多突出的优点。

## 应用

Lead frames铜片在电子电气工业中具有广泛的应用，特别是Lead frames和集成电路元件的生产。



Lead Frames铜片标准表

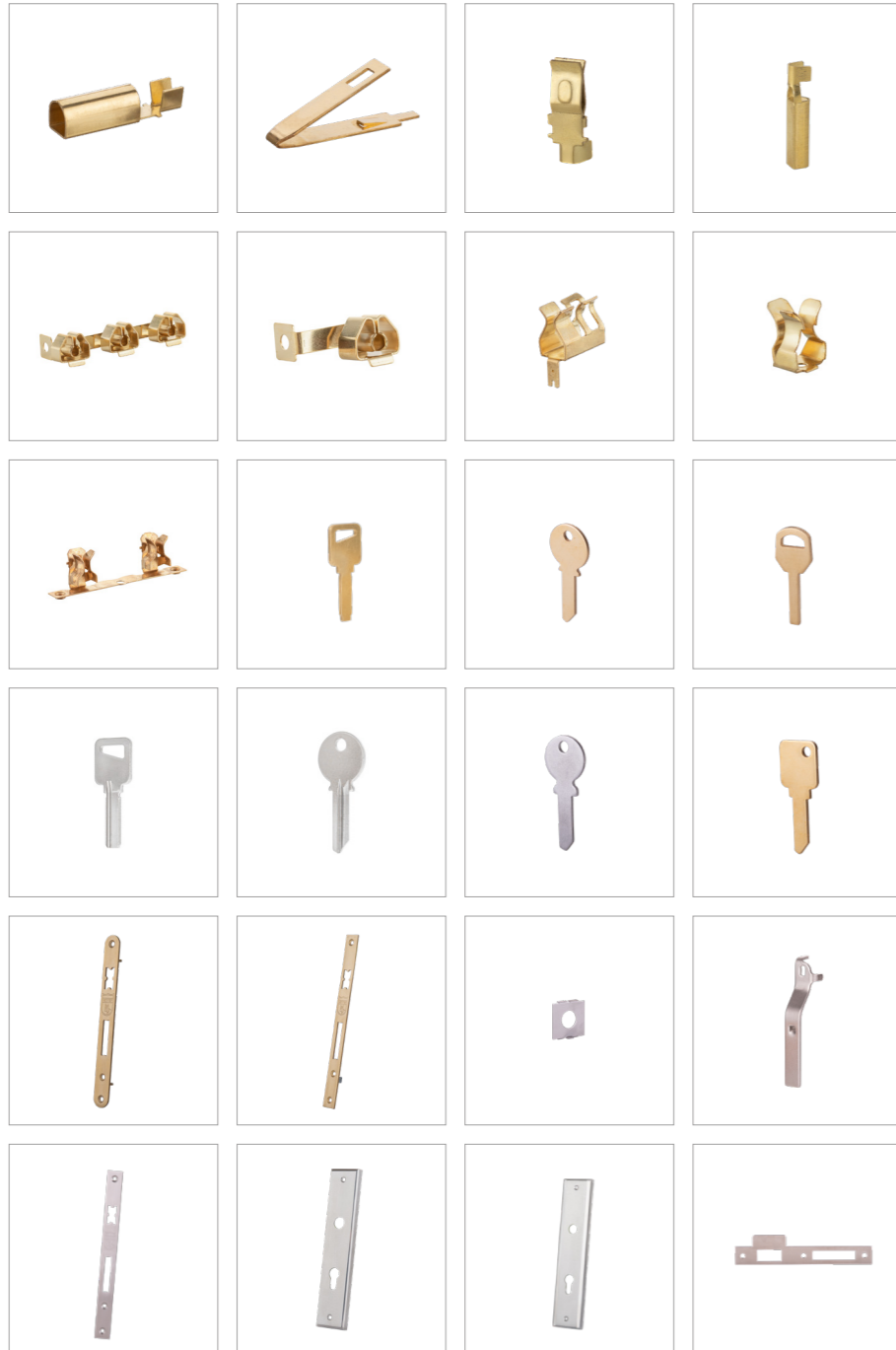
合金代号	化学成分 (%重量)						
	铅(%)	铁	锡	锌	磷	其他	Hardness (H)
C1921	-	0.05-0.15	-	-	0.025 - 0.04	Remain	O; 1/2H; H; EH; SH
C1940	≤ 0.03	2.1-2.6	-	0.05-0.20	0.015 - 0.15	Remain	O; 1/2H; H; EH; SH

# 机械加工

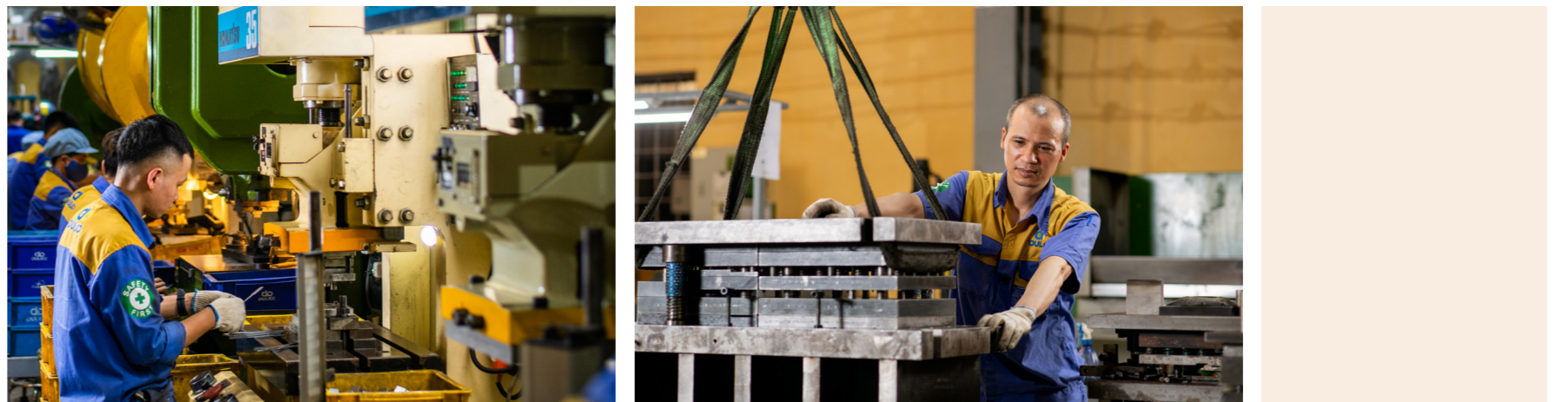
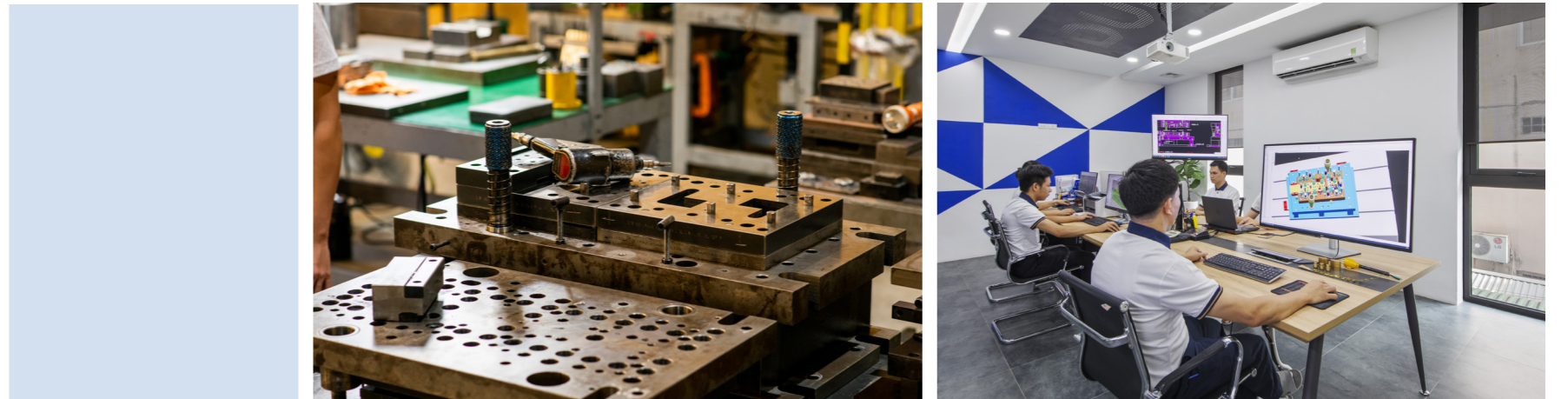
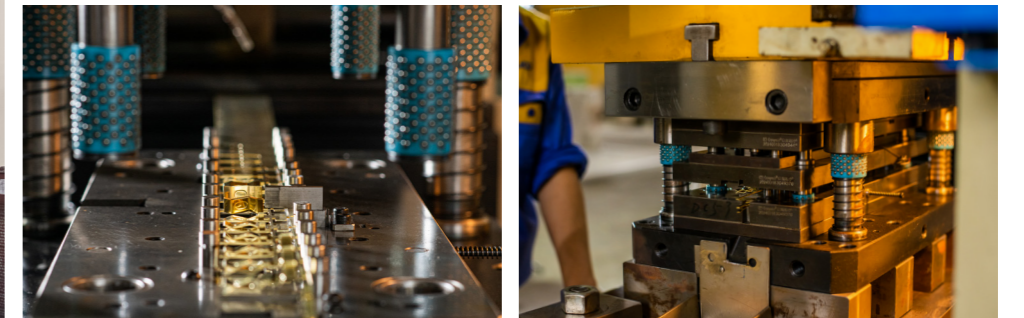
机械设备	数量
<b>冲压加工</b>	
10吨至260吨的冲压机-台湾/日本	30
配自动送料机的60吨冲床- Komatsu - 日本	1
配自动送料机的80吨冲床- Komatsu - 日本	3
配自动送料机的260吨冲床- Chinfong - 台湾	1
<b>CNC车床</b>	
CNC 车床 - 台湾/中国	7
<b>表面处理</b>	
砂磨和毛毡抛光机	10
自动铰链抛光机	2
水磨表面处理机	1
<b>模具加工设备</b>	
机械车床 - 日本	2
机械铣床 - 日本	3
线切割放电加工机 (铜线) - 日本	1
3D自动平面磨床 - 日本	3
线切割放电加工机 - 中国	2
CNC铣床 - 中国	1
CNC钻孔机 - 中国	1
<b>检查 QC</b>	
卡尺 - Mitutoyo - 日本	30
Panme - Mitutoyo - 日本	10
2D测量机 - 台湾	1
盐雾机-中国	1

# 冲压加工

凭借在铜板材料来源上的主动权，Dulico在配件冲压加工方面具有巨大优势。此外，Dulico 根据客户的图纸和要求在不同的材料上进行冲压。



### 图片 设备及厂房



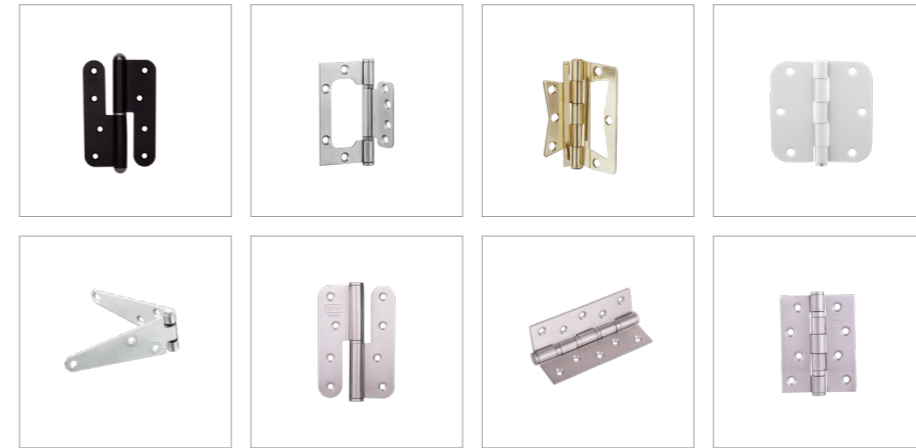
## 铜配件

Dulico 从在工厂铸造的铜材料，以具有竞争力的成本直接加工CNC车。Dulico 的铜配件赢得了日本市场的客户。



## 铰链

Dulico 专门制造由钢、不锈钢和铜材料制成的门铰链。作为越南知名锁具和门各品牌长期以来的主要合作伙伴，我们生产各种不同类型的铰链。



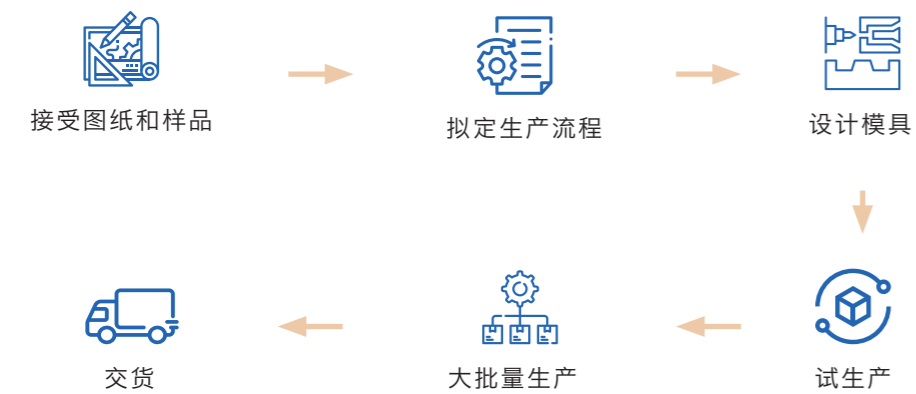
## 质量管理

质量控制的目的是防止不良产品到客户手中。Dulico 遵守 ISO 9001 质量管理标准。

供应商入库的材料都经过仔细的评估和筛选。Dulico 严格控制生产过程的每个阶段并控制最终产品。



## 生产及订货流程





我们真诚感谢您对 Dulico 的关注和信任。  
我们希望将来有机会与您合作。

**DULICO**



**MANUFACTURING & TRADING DULICO COMPANY LIMITED**

總部及工廠1: 越南, 河內市, 春芳坊, 慈廉工業區, CN7街, A2區

工廠2: 越南, 河內市, 光明社, 光明工業區, 37區

🌐 [www.dulico.vn](http://www.dulico.vn) ✉ [info@dulico.vn](mailto:info@dulico.vn) ☎ +84 24 3780 5037

